



Compagnie des Bestioles

14, impasse de la favade - 57000 Metz

TEL. : 09 52 32 06 12

MAIL : ciebestioles@gmail.com

<http://ciebestioles.free.fr/>

Code APE 9001z

Siret 432 223 402 00038

Association vol 126 folio n°35

Licence d'entrepreneur du spectacle

2ème catégorie n°57-0326

Fiche Technique « Hippocampe »

CIE DES BESTIOLES – AOÛT 2021

MARTINE WANIOWSKI	<i>artistique</i>	+ 33 06 63 73 45 32	ciebestioles@gmail.com
CLOTILDE AST	<i>chargée de prod.</i>	+ 33 06 72 76 80 55	clotilde.bestioles@gmail.com
JÉRÔME MINASSIAN	<i>chargé de diff.</i>	+ 33 06 84 07 56 14	diffusion.bestioles@gmail.com
BRICE DURAND	<i>technique</i>	+ 33 06 62 85 78 62	bricedurand1320@gmail.com

Version salle équipée	page 2
Son et lumières	page 3
Plan gril	page 4
Plan sol	page 5
Version salle non équipée	page 6
Son et lumières	page 7
Plan de feu	page 8

Cette fiche technique décrit dans un 1er temps une version « optimum » du spectacle pour des salles équipées d'un gril - des adaptations sont possibles – et dans un 2ème temps une version pour des salles non équipées. **Suivant la disponibilité de notre matériel** - d'autres spectacles sont aussi en tournée tels que « Sous la neige » - nous pouvons être autonome sur cette 2ème version.

Version salle équipée

Durée 40mn. / temps minimum de mise entre 2 représentations 40min.

Intendance 1 loge chauffée avec café, thé, eau et fruits...

Transport 1 véhicule (Citroën Jumpy, H2 L1), L : 5,2m, l : 2m, H : 2m.
+ une remorque avec capot, L : 2,75m, l : 1,75m, H : 1,40m.

Décor Le décor est composé de 900 cubes en sapin brut (c = 7,5cm), de divers accessoires en bois (tourillon de 2,5m ou baguettes d'angle, par ex...) et d'un cyclo de 8m*5m.
Si le gril est inférieur à 5m15, on peut utiliser le cyclo de la version pour les salles non équipées qui fait 6,75m*4m.

Jauge 90 en scolaire et 80 en tout public, en frontal. On apporte une quarantaine de coussins.

Espace (aire de jeu + spectateurs)

Dans l'idéal, il faudrait que les spectateurs soient assis en gradinage sur au moins 3 niveaux (par ex. niv1 = nos coussins, niv2 = des petits bancs, niv3 = des chaises).

Les régies lumières et son (1 seul régisseur) sont installées soit en haut du gradin, soit en bord plateau (jardin / cour peu importe) - **nous apportons des stands clavier et une planche**, juste besoin de 1 chaise.

AIRE DE JEU : 8M * 8M

HAUTEUR SOUS GRILL TECHNIQUE : 6M

PENDRILLONAGE NOIR À L'ITALIENNE – 3 RUES

UN TAPIS DE DANSE NOIR

Planning

J-1 9h / 13h Montage décor, son et lumières
14h / 16h Balance son + réglages lumières
16h / 16h30 Clean
16h30 / 18h Filage technique + répétitions

J-0 **En général, nous arrivons 1 heure avant pour l'échauffement.**

démontage et chargement (2h)

besoin en personnel dans l'idéal : 2 régisseurs lumières – 1 régisseur plateau – 1 régisseur son

Son

- 4 x HP sur pieds en quadri (2 au niveau du cyclo et 2 derrière les spectateurs)
- 1 carte son + 1 ordi + 1 contrôleur midi *fournis par la cie*
- 1 x multi-paire xlr/jack *fourni par la cie*
- 1 chaise
- modules xlr

Lumières *cette liste peut varier en fonction des adaptations...*

Régie :

- 1 ordinateur avec D:light + boîtier enttec pro *fournis par la cie*
- 29 dimmers x 1kW (10 au gril, 19 au sol)
- câblage 16A
- alim 16A et dmx 3pts pour le par led du lointain, les 4 Pc led (2 à jardin et 2 à cour), et les 3 sunstrips de l'avant-scène
- 1 éclairage public graduable

Filtres :













- Lee132 (8 Pc 1kw, 4 Pc led) – Rosco100 (8 Pc 1kw) – Rosco101 (4 pars)

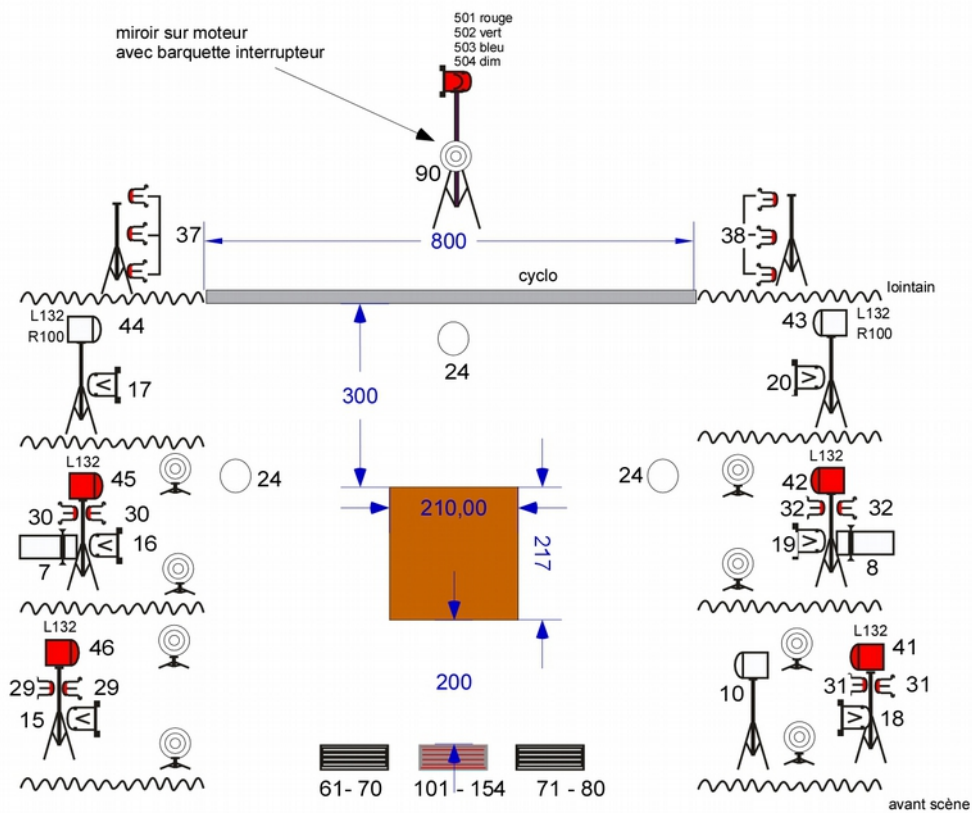
Projecteurs :

- 2 découpes 1kw type RJ 613sx
- 10 Pars 64 cp61
- 4 Pc led fresnel *fournis par la cie*
- 9 Pc 1kw (dont 1 sans lentille sur pied av-scène cour #10)
- 14 F1 (par36 30w 6v)
- 1 sunstrip led *fournis par la cie*
- 2 sunstrips *fournis par la cie*
- 1 par led 30w *fournis par la cie*
- 8 miroirs sur platine *fournis par la cie*
- 3 pots de fleur avec dichro *fournis par la cie*
- 10 pieds noirs



public #100

Bestioles - Hippocampe - 09.2021			
	Pc 1kw *9 (dont 1 sans lentille #10)		pendrillon *8
	Pc led fresnel *4		miroir sur platine *8
	pars led 30w *1		pots de fleur avec dichro *3
	pars 64 cp61 *10		suntrip *2
	F1 *14		suntrip led *1
	Découpe 1kw type RJ 613 *2		pied *10



public #100

Bestioles - Hippocampe - 09.2021			
	Pc 1kw *9 (dont 1 sans lentille #10)		pendrillon *8
	Pc led fresnel *4		miroir sur platine *8
	pars led 30w *1		pots de fleur avec dichro *3
	pars 64 cp61 *10		suntrip *2
	F1 *14		suntrip led *1
	Découpe 1kw type RJ 613 *2		pied *10

Version salle non équipée

Durée 40mn. / temps minimum de mise entre 2 représentations 40min.

Intendance 1 loge chauffée avec café, thé, eau et fruits...

Transport 1 véhicule (Citroën Jumpy, H2 L1), L : 5,2m, l : 2m, H : 2m.
+ une remorque avec capot, L : 2,75m, l : 1,75m, H : 1,40m.

Décor Le décor est composé de 900 cubes en sapin brut (c = 7,5cm), de divers accessoires en bois (tourillon de 2,5m ou baguettes d'angle, par ex...) et d'un cyclo de 6,75m*4m.

Jauge 90 en scolaire et 80 en tout public, en frontal. On apporte une quarantaine de coussins.

Espace (aire de jeu + spectateurs)

Dans l'idéal, il faudrait que les spectateurs soient assis en gradinage sur au moins 3 niveaux (par ex. niv1 = nos coussins, niv2 = des petits bancs, niv3 = des chaises).

Les régies lumières et son (1 seul régisseur) sont installées soit en haut du gradin, soit en bord plateau (jardin / cour peu importe) - **nous apportons des stands clavier et une planche**, juste besoin de 1 chaise.

ESPACE MINIMUM SANS COMPTER LES SPECTATEURS : 8M * 8M

HAUTEUR MIN SOUS PLAFOND : 4M

6 PENDRILLONS MOBILES NOIR – SI VOUS AVEZ C'EST MIEUX... SINON TANT PIS

UN TAPIS DE DANSE NOIR

Planning

J-1 9h / 13h Montage décor, son et lumières
14h / 16h Balance son + réglages lumières
16h / 16h30 Clean
16h30 / 18h Filage technique + répétitions

J-0 **En général, nous arrivons 1 heure avant pour l'échauffement.**

démontage et chargement (2h)

besoin en personnel dans l'idéal : 2 régisseurs

Son

- 2 x HP sur pieds au niveau du cyclo
- 1 carte son + 1 ordi + 1 contrôleur midi
- 1 x multi-paire xlr/jack
- 1 chaise
- modules xlr

Lumières *Les projecteurs sont branchés sur des blocs mono 16A – 5A/dimmer. Dans l'idéal il nous faut 3 prises 16A sur des disjoncteurs différents (2 pour la lumière (1 jardin et 1 cour) et 1 pour le son) - si on calcule les puissances, on dépasse le 16A ; donc ne pas tout allumer à fond et ça tient dans la conduite.*

Régie :

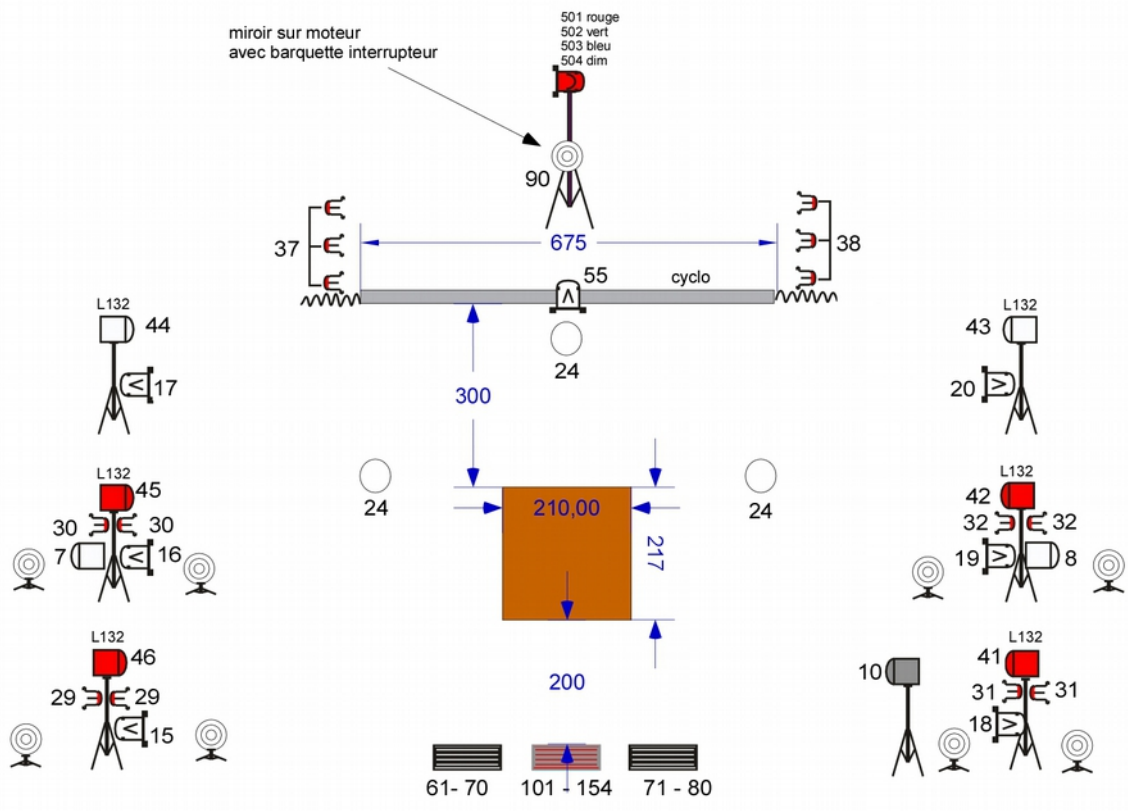
- 1 ordinateur avec D:light + boîtier enttec pro
- 21 dimmers x 1kW
- câblage 16A
- alim 16A et dmx 3pts pour le par led du lointain, les 4 Pc led (2 à jardin et 2 à cour), et les 3 sunstrips de l'avant-scène

Filtres :

- Lee132 (2 Pc 500w, 4 Pc led)

Projecteurs :

- 7 Pars 56 cp61
- 4 Pc led fresnel
- 4 Pc 500w
- 1 Pc 1kw sans lentille #10
- 14 F1 (par36 30w 6v)
- 1 sunstrip led
- 2 sunstrips
- 1 par led 30w
- 8 miroirs sur platine
- 3 pots de fleur avec dichro
- 8 pieds noirs



public #100

Bestioles - Hippocampe - 09.2021	
Pc 500w *4	pendrillon
Pc led *4	miroir sur platine *6
Pc 1kw sans lentille *1	pots de fleur avec dichro *3
pars led 30w *1	suntrip *2
pars 56 *7	suntrip led *1
F1 *14	pied *8