

ALBERTA TONNERRE

FICHE TECHNIQUE

Alain Collet version 05/11/2020

1. PRESENTATION.

Spectacle de manipulation de la Compagnie des MUTANTS.

De et avec avec : **Chloé** et **Valentin PERILLEUX**.

Ce spectacle se déplace avec 2 comédien-ne-s et 1 régisseur-r-se.

Veillez prévoir des loges chauffées, des sanitaires propres (douches et wc), des serviettes de bain, des boissons fraîches et chaudes (café, thé, miel et citron) ainsi que des fruits et des biscuits pour 3 personnes.

Concernant les repas, veuillez vous référer au contrat.

2. SCENOGRAPHIE.

Le dispositif scénographique est une installation de planches et arbres morts.
(Voir photo en annexe)

1 boîte noire de pendrillons, de préférence à l'Allemande (Idéal = 7x7 m)

Le sol sans pente sera un plancher noir ou recouvert de tapis de danse noirs.

Ne pas utiliser de moquette car nous utilisons de l'eau.

3. MATERIEL SON.

1 Façade L-R adaptée à votre salle.

1 circuit stéréo + 2 HP Retour en fond de scène (Pas trop gros : PS10)

1 table de mixage ayant au moins :

4 entrées LINE (Pour notre MacBook + Carte FOCUSRITE 4 voies)

4. MATERIEL D'ECLAIRAGE.

La Cie fournit les gradateurs, les projecteurs et le câblage.

Prévoir :

- 1 Alimentation Triphasée 63 Ampères 3 x 230 Volts + Terre.
OU
 - 1 Alimentation Triphasée 63 Ampères 3 x 400 Volts + N + Terre.
OU
 - 1 Alimentation Monophasée 20 A + Terre. (OK pour notre kit)
OU
 - 2 Alimentations Monophasées 16 A + Terre.
 - 1 pour les gradateurs
 - 1 pour les directs (Led, Smoke)

 - Des éclairages discrets en coulisse.

 - Eclairage public sur vos gradateurs intégrés dans notre ligne DMX.
 - Prévoir DMX entre régie et plateau.
-

5. PLANNING.

Montage :

1 service de 4 heures (min) sera nécessaire avant la représentation pour l'installation des dispositifs technique et scénographique.

La représentation aura lieu au plus tôt à 13H30.

Les portes seront ouvertes 10 minutes avant l'heure du spectacle.

1 technicien d'accueil sera présent dès l'arrivée de notre équipe afin de nous aider au déchargement et au montage mais sera également présent durant les représentations.

Démontage :

L'horaire du démontage sera prévu de commun accord entre les parties.

6. PLANS ET COTES. (En annexe)

7. NOTES.

.....
.....
.....
.....
.....
.....
.....
.....
.....
.....
.....
.....
.....
.....
.....
.....
.....
.....
.....
.....
.....
.....
.....
.....
.....

8. CONTACTS.

Administration : **Cie des Mutants**
Rue André Renard, 27
B-7110 Houdeng-Goegnies.
Tél : **+32 64 220 884**
info@mutants.be

Technique : **Mérodie POLGE**
+32 493 303 439
melodie.p@net-c.be

Alain COLLET
+32 476 630 455.
alcolight@gmail.com

LEGENDE

Conception éclairage: Caspar LANGHOFF

Version 14/08/2020

 ECL. SALLE SUR VOS GRADATEURS

-1 ALIMENTATION CEE 63A III 240 + TERRE

OU -1 ALIMENTATION CEE 63A III 400 +N+ TERRE

OU -1 ALIMENTATION CEE 20A MONO + TERRE

-1 LIEN DMX FD PATEAU / REGIE










A FOURNIR

DESACTIVER DETECTION INCENDIE

ALBERTA TONNERRE

COMPAGNIE DES MUTANTS

GRADATEURS: ZERO 88 ID 1216 16 X 750W

1		LAMPE EGLISE 75W
19		PAR 16 DICHRO 50W/36°
3		CAMEO TS LED 60W
2		ETC JRS4 36° 575W
2		ETC FOUR PAR 750W CP 62
6		PAR 36 F1 50W
1		PAR 56 CP 61 300W
1		POMPE A EAU 25W
1		SMOKE FACTORY 650W

Alain COLLET

Tél: +32 476 630 455

Mail: alcolight@gmail.com

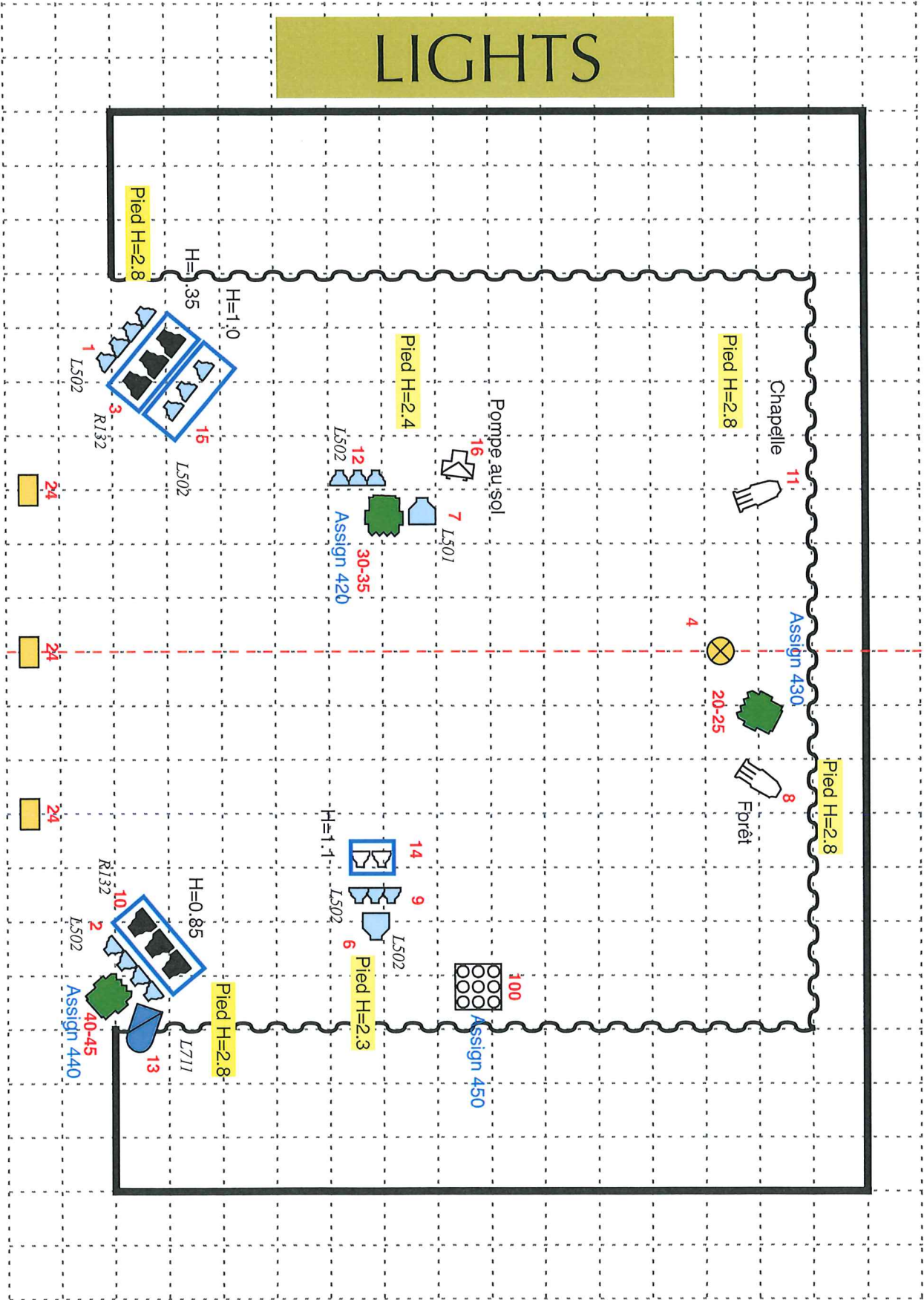
OU

Mélodie POLGE

Tél: +32 493 303 439

Mail: melodie.p@net-c.be

LIGHTS



SONO

