

# Fiche technique

Ville : indicative

Comprenant 6 page(s) et 1 Implantation (s)

## Spectacle : " Ulysse bataille "

avec Francis Lebarbier

Auteur :  
Mise en scène :  
Musique :  
Éclairagiste : J.Baptiste HERRY  
Régie : J.Baptiste HERRY

---

Durée du spectacle : 1 partie : 1h

---

Personnel en tournée : Techniciens : 1 ou 2 Comédiens, 1

---

Volume du décor et du matériel: 0,1 m<sup>3</sup>

---

Durée nécessaires : Si pré montage : déchargement, montage et répétition(s) : 7h

Durée nécessaire : pour le démontage et le chargement : 1h

---

### Dimensions minimales

Largeur de la salle : De 5 à 16 m  
Profondeur de l'espace de jeu après montage des gradins : De 5 à 10 m  
Hauteur en salle : X m

Nature du sol : noir  
Description du décor : pas de décor

---

Personnel :	Fonction	Téléphone	Mail
en tournée	Régisseur : <b>J-Baptiste Herry</b>	<b>+33(0)6 09 17 37 27</b>	jean-baptiste.herry@laposte.net
	Régisseur :		
	Administration : <b>Valerie Zerbib</b> <b>Marjorie Talineau</b>	<b>+33(0)5 49 17 06 11</b>	<a href="mailto:Valou.matapeste@laposte.net">Valou.matapeste@laposte.net</a> <a href="mailto:les.matapeste@laposte.net">net</a> les.matapeste@laposte.net

**Spectacle : « Ulysse bataille »**

**Ville : 25□**

## **Plateau :**

### **Remarques générales :**

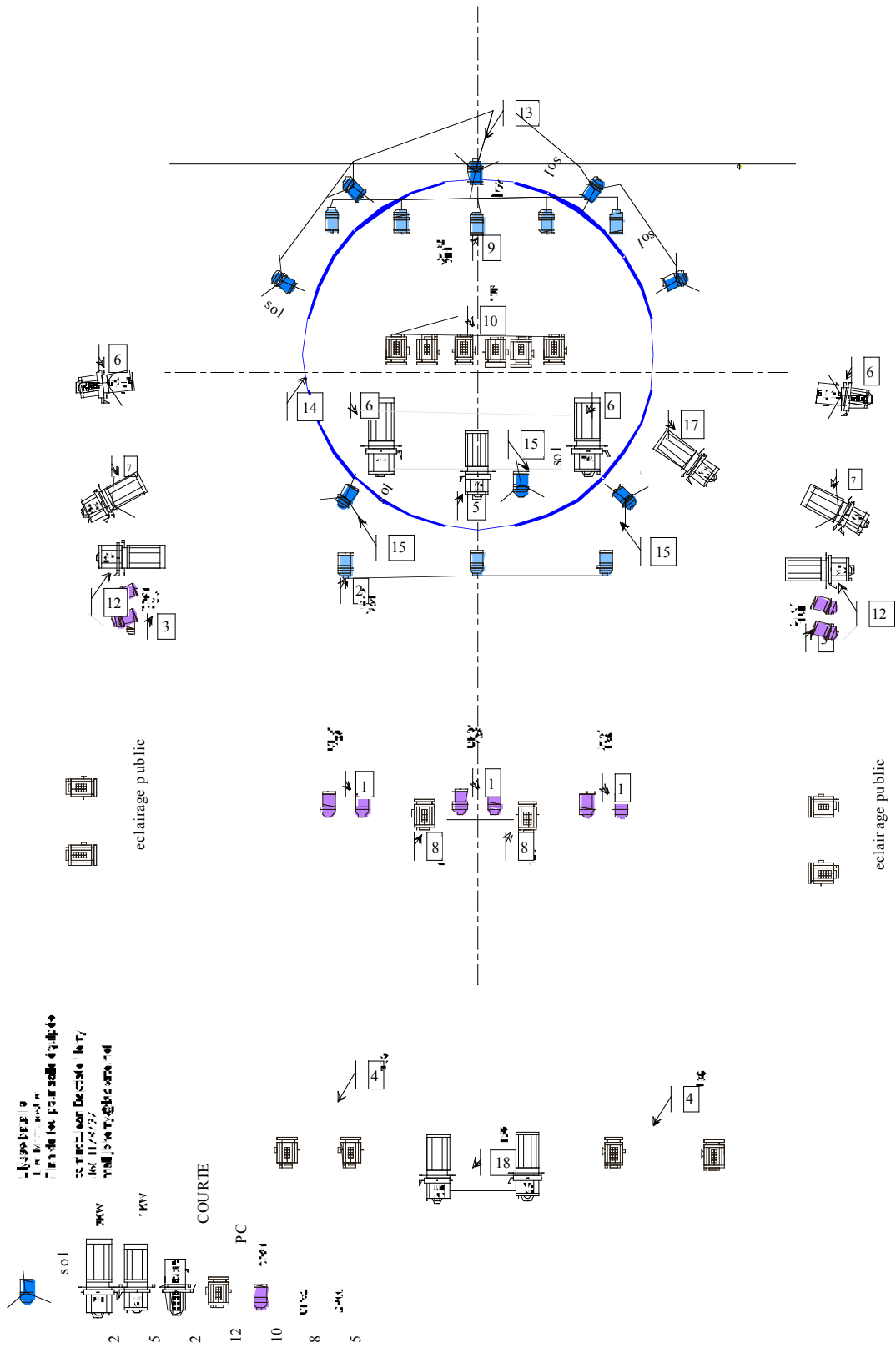
- Le plateau sera entièrement dégagé à l'arrivée de l'équipe.
- **En fonction du lieu un régisseur plateau est nécessaire pour un lâché de carton depuis les cintres** .Les techniciens désignés pour travailler sur ce spectacle devront être les mêmes du début jusqu'à la fin.
- Sauf accord préalable, les horaires de la fiche technique devront être respectés.

### **Matériel demandé :**

Nombre	Matériel	Description
1	Gradin	Avec une bonne pente + 20cm à chaque niveau mini
	Rideau de fond	
	Pendrillons à l'Allemande/Italienne au lointain	
2 plans	Pendrillons à l'Italienne à la face/ou découverte	

### **Matériel fourni par la « Cie Les Matapeste» :**

Nombre	Matériel	Description
	Décor	
1	escabeau	
1	carton	



**Spectacle : « Ulysse bataille »**

**Ville : 45□**

## Lumière :

•

### **Matériel demandé :**

Nombre	Matériel	Description
26	Circuits 3Kw	DMX
2	Découpes 2Kw	
5	Découpes type 614 SX	
2	Découpes type 613 SX	
8	PAR 64 CP62	
10	PAR 64 CP 61	
5	PAR 64 CP60	
3	PAR 36 court medium	
12	PC 1 KW	
2	Pieds	
10	Platines de sol pour PAR et Découpes	
	Gel lee PARS 10x136 8x201	
	Gel lee Découpes 2x136 1#132	
	Gel lee PC 4x136 7x106	

### **Matériel fourni par la « Cie Les Matapeste » :**

Nombre	Matériel	Description
1	lumistyle	Pausé au sol 8m diametre

## Son :

### **Matériel à fournir:**

Nombre	Matériel	Description
1	Système stéréo lointain	Posé au sol ou sur pied
1	Façade stéréo	En fonction de l'importance de la salle le lointain peut suffire
1	Table son 4 entrees pour carte son ordi	

## Costumes, Loges :

### **Habillage :**

- pas de changement durant la représentation.

### **Loges :**

#### **Remarques générales :**

- Une loge fermant à clef, chauffée, équipée de chaises, table avec miroirs et éclairages adéquats en quantité suffisante.
- Elle sera pourvue en eau minérale non gazeuse et en serviettes de toilettes.
- Prévoir une collation avant la séance (charcuterie, salade, fruits, thé, café...)
- **Sanitaires avec eau chaude et douche**

Spectacle : « Ulysse bataille »

Ville : 55□

LES MATAPESTE				
LISTE ECLAIRAGE A TITRE INDICATIF ULYSSE BATAILLE				
CIRC	TYPE	GELAT	REGLAGE	POSITION
1	6 PAR 64 CP61	L136	BANANE VERTICALE COUVRE LE PLATEAU	FACE MILIEU DE SALLE
2	3 PAR 64 CP62	L 201	BANANE HORIZONTALE CHAPEAU DE GENDARME	1M DEVANT CADRE DE SCENE
3	4 PAR 64 CP61	L136	3/4 FACE 1 PLAN SUR ESCABO 1 DEVANT	EN PASSERELLE SALLE
4	4 PC	L136	AVANT SCENE SUR TOUTE LA LARGEUR	FACE FOND DE SALLE
5	1 DÉCOUPE 614SX		CARRE DE L'ESCABO BIEN EN RETRAIT A LA FACE	AU MANTEAU MEME PERCHE QUE 2
6	2 découpes 613 ou 614		NE TOUCHE PAS LE SOL SI DECOUPE DOUCHE	SUR PIED EN COULISSE
7	2 découpes		FRANCIS EN HAUT DE L'ESCABEAU TOUCHE RIEN	SUR PLATINE DERRIERE CADRE
8	2 PC	L 106	REGLE SUR ESCABO POUR DRAPEAU FIN	FACE MILIEU DE SALLE
9	5 ou 6 PAR64 CP62	L 201	BANANE VERTICALE COUVRE LE PLATEAU	CONTRE JOUR LOINTAIN
10	5 ou 6 PC ou 5KW	L106	DANS LE CERCLE LUMISTYL	AU CENTRE PLATEAU
11	1 PAR 64 CP61 <b>RATRAPAGE</b>	L136	SUR ESCABO	FACE MILIEU DE SALLE
12	2 PC OU 2 decoupes		SUR 2 PREMIERS RANG SPECTATEURS	PASSERELLE SALLE
13	5 PAR 64 CP60		EN L'AIR AU CENTRE DU GRIL	SUR PLATINE AU SOL
14	LUMISTYL		7,85 Metres DIAMETRE	AU THEATRE
15	3 PAR 56 COUR CP62			SUR PLATINE AU SOL
16	2 découpes 714 ou 614		COULOIR EN CROISE	DERRIERE MANTEAU
17	1 découpe ou 1 F1	#132	TACHE SUR CHAUSSURE AU THEATRE 30 CM A C	A COUR AU MANTEAU
18	2 découpes	L136	REGLE DANS LA FOSSE SUR LA LARGEUR	FACE FOND DE SALLE
24	ECLAIRAGE SALLE			possible utiliser l'existant si sur grada

**Spectacle : « Ulysse bataille »**

**Ville : 65□**

**Planning :**

Personnel technique nécessaire en plus de l'équipe de tournée.

Date	Heure	Description	Régisseur général	Chef de plateau	Régisseur Plateau	Cintrier	Régisseur -son	Sonorisateur	Régisseur lumière	Électricien	Accessoiriste	Habilleuse	Hab. - cout.-pr entretien	Coiffeuse	Maquilleuse
------	-------	-------------	-------------------	-----------------	-------------------	----------	----------------	--------------	-------------------	-------------	---------------	------------	---------------------------	-----------	-------------

		Pré montage lumière													
--	--	---------------------	--	--	--	--	--	--	--	--	--	--	--	--	--

Jour 1	9H / 12H30	Déchargement, Réglage ,				1*			1	1					
	14H / 17H	Conduites lumière			1	1*			1						
	17H / 18H30	Nettoyage, raccords, mise													
	1H30 avant le début de la représentation	Plateau calme pour les artistes pendant 1H30			1				1						
		Représentation			1				1						

		Démontage, chargement			1				1						
--	--	-----------------------	--	--	---	--	--	--	---	--	--	--	--	--	--

**\* si la manipulation des cintres se fait par les machinistes ou les électriciens, supprimer le poste de cintrier**

**Attention :**

Les techniciens désignés pour travailler sur ce spectacle devront être les mêmes du début à la fin.