



# DOSSIER PEDAGOGIQUE

LA COMPAGNIE DU PETIT MONDE

Création 2015 – Les AffreuzZz

## Les AffreuzZz...

**Théâtre pour Marionnettes et Acteurs.**

**Tout public à partir de 3 ans.**

**Date de création : 18 Janvier 2015, Espace culturel d'Avoine**

*Spectacle coproduit par la Ligue de l'Enseignement  
« Spectacles en Recommandé » / Côté Cour, scène conventionnée JP.*





## *Les AffreuzZz...*

**Théâtre pour Marionnettes, Objets et Acteurs.**

Tout public à partir de 3 ans.

Création prévue : fin janvier 2015.

### **SYNOPSIS**

Un salon de beauté pour animaux, une esthéticienne autoritaire, une employée un peu gauche et une ribambelle de bestioles cachées dans les murs du salon... Des bêtes que l'on préfère oublier, bannies de cet univers aseptisé. Voici le cadre de cette histoire un peu folle à travers laquelle l'équipe de création souhaite interroger le public sur le « beau ».

En confrontant ces deux mondes, elle pose, avec humour, la question de l'identité. Doit-on ressembler à un modèle pour exister pleinement ?





## LE THEATRE POUR MARIONNETTES, OBJETS ET ACTEURS

Sur scène : un décor, des marionnettes et deux comédiennes. Contrairement au théâtre joué dans sa tradition la plus pure, il y a très peu de texte, le langage se fait par la manipulation d'objet et de marionnette.

### NOTE D'INTENTION

*« Elles grouillent, elles piquent, elles agacent, elles mordent, elles envahissent, elles puent elles vampirisent...et pourtant leur mauvaise réputation est souvent injuste. Il est temps de laisser la parole aux sales petites bêtes »* Gilles Bonotaux – auteur de livres jeunesse



**Notre propos** est de faire réfléchir à la valorisation systématique (et dangereuse) de modèles esthétiques superficiels et consuméristes qui tendent à s'imposer en référents, en valeur-absolue d'une société-modèle vide. Nous souhaitons inviter le regard du spectateur à se poser sur l'envers du décor, sur ce que l'on ne montre pas toujours mais qui pourtant vit, palpite au cœur de nos sociétés : l'imperfection, la maladresse, l'entraide solidaire et la créativité extraordinaire des êtres, en collectif ou en solitaire, pour leur survie.

Nous avons pris le parti de nous moquer avec délice de ce qui nous agace, ce qui nous irrite, de ces canons auxquels nous sommes tous (toutes) si souvent invités à ressembler, dans l'espace public (affiches, publicités), mais qui surgissent aussi dans l'intimité (sur nos petits écrans ou au cœur de nos lectures).

**Intention de mise en scène :** Dans un salon de beauté, évoluent deux comédiennes-manipulatrices, deux esthéticiennes pour animaux, capables de redonner aux personnages qu'on leur livre, un nouveau look plus proche des canons de la mode. L'une est LA patronne, l'autre, son assistante. Dans les murs de ce salon, vivent les « Affreux », ces animaux tenus à part et qui ont développé une véritable société pour survivre...



La mise en scène a choisi de souligner l'opposition entre ces deux mondes, en développant **deux espaces scéniques** et en jouant avec la fantaisie, l'absurde et les caricatures.

**Le lieu :** Un aller-retour entre deux mondes. En apparence cet endroit est sans défaut. Ce n'est qu'une surface qui cache, en fait, les habitants des murs, les « Affreux ».



### 1/ le monde du beau, du superficiel

Clin d'œil critique aux émissions de télé de relookage, aux courses à la starisation, aux concours de reines de beauté et aux images de top model, le salon s'impose en caricature grotesque de la dictature d'un beau qui s'estampille, d'une société superficielle vampirisée par l'image, qui valorise le succès facile. Une société de consommation aux poubelles vite remplies de crème et d'objets.

### 2/ Le monde des Affreux

Le monde des « Affreux », lui, n'apparaît jamais véritablement. Il est évoqué en théâtre d'ombre, derrière la transparence du tulle, deviné dans

les murs de ce « salon de perfection ». Ces bestioles indésirées nichent et se cachent lorsqu'apparaissent les esthéticiennes. Ces baveux, poilus, moches à faire peur se montrent pourtant fort sympathiques lorsque la nuit, en cachette, ils viennent investir le salon. A croire, donc, que les AffreuzZz ne sont pas ceux/celles que l'on pourrait imaginer...



## L'ÉQUIPE DE CRÉATION :

Mise en scène : Marc Brazey

Fabrication, assistantat mise en scène : Jérôme Guillot

Scénario, jeu : Marion Ducreau

Fabrication, jeu : Geoffroy Massoutier

Jeu : Loreense Lecarpentier

Compositions musicales : Laurent Renard & Aymeric Lepage

Création lumière : Cyril Lepage

Création costumes : sabine Solin

**Le Metteur en scène, Marc Brazey :** Fondateur et directeur de *La Compagnie du Petit Monde*. Marionnettiste depuis plus de 30 ans, il est aussi metteur en scène. Il explore, manipule et s'intéresse à la marionnette sous toutes ses formes (théâtre d'ombres, objets, marionnettes géantes, habitées, sur table,...). Fasciné par la force d'expression de l'image vivante, il s'applique à développer, depuis de nombreuses années, un univers sans texte où le langage se fait par l'objet. Il est le metteur en scène ou l'auteur de 22 créations, dont *Drôle de Ménage*, *Circinus*, *Toc Toque*, *Glaçon Chaud*, *La Note Muette*, *Le Troisième Jour ou la Véritable- mais très personnelle et non-exhaustive- Histoire de la Vigne et du Vin*, de *la Genèse à nos Jours...*

### L'auteure, Marion Ducreau :

« J'avais envie de parler du monde qui bouge, évolue, du monde actuel avec ses références «blingbling», son matraquage audiovisuel. Envie de parler de ces images, ces technologies qui trafiquent la réalité et qui sont proposées comme modèles, là où les valeurs essentielles d'échanges, de solidarité, d'amitié sont mises de côté. »

Nourrie d'univers aussi différents que la danse, la rue ou le conte, grande amatrice de littérature jeunesse, Marion Ducreau est membre de la *Compagnie du Petit Monde* depuis 2006 et signe, avec *Les AffreuzZz*, sa deuxième écriture. Très complice sur scène **avec Loreense Lecarpentier**, elles dégagent à toutes les deux un grain de folie dans un jeu plein d'énergie. Elle est également l'auteure, au sein de la compagnie, de *Glaçon Chaud* (théâtre de marionnettes, à partir de 3 ans).

**Les marionnettes et décors, Jérôme Guillot :** Marionnettiste, technicien, artisan-bidouilleur et membre de La Compagnie du Petit Monde depuis 2002. De la planche à dessin au travail de la matière, il aime à interroger les formes, en détourner les mécanismes pour inventer des décors et personnages pleins de fantaisie et de surprises. Il est l'auteur de *La Note Muette* (Théâtre d'objets mécanisés, tout public à partir de 5 ans), qui a obtenu le coup de cœur de la presse lors de sa création au 50<sup>ème</sup> anniversaire du Festival Mondial des Théâtres de Marionnettes de Charleville-Mézières en 2011.



**La lumière, Cyril Lepage** : Signe, pour la quatrième fois consécutive, les créations lumière de la compagnie. Régisseur lumière au sein de plusieurs scènes régionales, il œuvre depuis une quinzaine d'années pour les *Rencontres Imaginaires*, proposant un éclairage singulier, entraînant le regard à s'accrocher aux architectures. Il aime travailler pour créer un univers très personnel, tout en simplicité, qui s'appuie au plus près de la matière pour en souligner les reliefs, et ouvrir, au plateau, d'autres espaces.

**Les musiciens, Laurent Renard** (co-fondateur et bassiste d'As de Trèfle) & **Aymeric Lepage (AYm-Art)** : La musique joue évidemment, dans un spectacle sans texte une fonction primordiale. Les univers de ces deux compositeurs viennent s'étayer en deux partitions qui nourrissent chacune un univers du spectacle. Les créations sonores d'Aymart (pour référence : <https://vimeo.com/69161600>) habillent l'univers aseptisé du salon. Celle de Laurent Renard, au contraire, pimente chaleureusement le monde des Affreux.



# PISTES PEDAGOGIQUES

Le spectacle *Les AffreuzZz...* propose de mener une réflexion sur les modèles esthétiques dictés par la société, de questionner les limites de la standardisation tout en positionnant notre regard du côté des rejetés et marginalisés appelés les « affreux ».

## QUELQUES AXES DE REFLEXION...

- **L'OPPOSITION ENTRE DEUX MONDES** : le monde du superficiel face au monde des « affreux ». Les dictats de la mode face... à ceux qui ne peuvent s'y reconnaître ?
- **LA CRITIQUE DE LA STANDARDISATION**  
Qu'est ce que ça signifie ? Quelles peuvent être les différentes formes de standardisation ?
- **UNE ANALYSE DES DIFFERENTES FORMES DE DISCRIMINATIONS.**  
Raciales, physiques, morales...
- **LA PLACE DE CHACUN DANS LA SOCIETE.**  
Pourquoi est-il important d'être tous différents ? Quels seraient les problèmes si nous étions tous identiques ?



## PREMIERE APPROCHE DU SPECTACLE...

...S'appuyer sur les éléments du spectacle...

**LE LIEU** : une confrontation entre deux mondes : l'intérieur du salon de beauté et l'arrière boutique et ses bestioles rejetées.





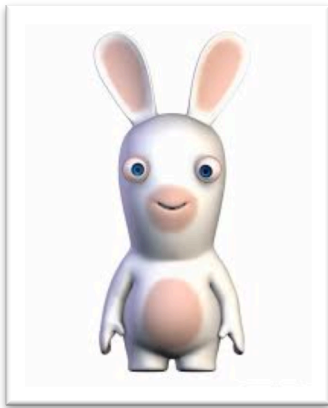


- A quoi sert ce type de lieu ? Pourquoi fréquentons-nous ce type de lieu ?
- De quelles manières les deux photos présentent deux univers différents ?
- Parler du processus. Quels sont les buts de ces actions ? Pourquoi les personnages vont dans un salon de beauté ? Au sein du spectacle, pourquoi les animaux se retrouvent là ? Qui les envoie ?

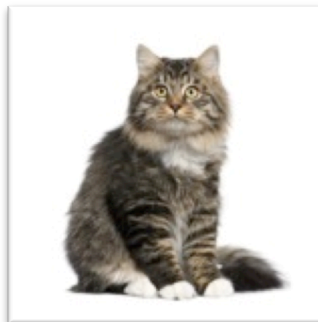
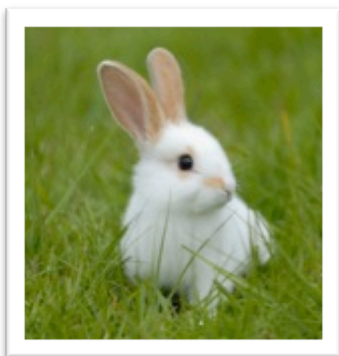
**LES PERSONNAGES** : Dans le spectacle, les animaux sont transformés pour ressembler à des « animaux-icônes » connus de tous par le cinéma, la télévision ou les livres : Némó, Hello Kitty, Les lapins crétins, Pikachu... Une première réflexion peut être menée sur les types de représentations et ce qu'ils connotent.

EXEMPLE :

- Connais-tu ces personnages ? Sais-tu pourquoi ils apparaissent dans le spectacle ?
- Pouvons-nous trouver ces animaux dans la nature ? Pourquoi ?



- Que représentent les trois images ci-dessous ? En quoi diffèrent-elles de la première série d'images ?



**COMPARAISON DES DEUX SERIES D'IMAGES :**

- De quelle manière pouvons-nous parler d'uniformisation ou de standardisation dans la première série d'images ?

La photographie : représentation de la réalité



Les dessins et images de synthèses : transformation d'une réalité, « embellissement ».

## **POUR ALLER PLUS LOIN...**

### **...Aborder la richesse de la différence...**

- Questionner sur la différence. Pourquoi est-il important que chacun ait sa propre identité, aussi bien physique que morale ?

### **...Aborder la notion de discrimination...**

- Aborder les différentes formes de discriminations.
- Mais aussi aborder la discrimination des idées, la liberté d'expression...La possibilité de revendiquer des idées, une apparence.

## **AVEC LES PLUS GRANDS...**

### **...Aborder les risques liés à la volonté d'uniformisation...**

#### EXEMPLE : LA MANIPULATION GENETIQUE ET SES LIMITES

Questionner les enfants sur l'inscription de données dans nos gènes :

- Pourquoi as-tu les yeux verts, bleus, marrons ou noirs? Pourquoi es-tu grand ou petit? Pourquoi sommes-nous tous différents ?
- Quels pourraient être les avantages et les risques si nous agissions sur les différentes données (gènes) des animaux, des hommes, de la nature ? ...Perte de certaines espèces, moins de diversité...

### **...Analyser les modèles esthétiques dictés par la société...**

- Evoquer la notion de canons de beauté, de représentations.
- De quelle manière la majorité des médias propose une vision unifiée de la beauté, du corps humain ?



Compagnie du Petit Monde

DOSSIER PEDAGOGIQUE – Création 2015 « Les AffreuzZz... »

---



## LA COMPAGNIE DU PETIT MONDE

BP 54- Rue de l'Ardoise- 37420 Avoine  
02 47 58 40 02 / [ptimonde@club-internet.fr](mailto:ptimonde@club-internet.fr)  
[www.ptimonde.com](http://www.ptimonde.com)

