

FICHE TECHNIQUE

"CACHE DANS SON BUISSON DE LAVANDE, CYRANO SENTAIT BON LA LESSIVE"

Durée prévue : 60 mn

Cette fiche technique fait partie intégrante du contrat. Elle doit être scrupuleusement respectée, toute solution est envisageable avec l'accord préalable de notre régisseur. N'hésitez pas à l'appeler en cas de doutes.

Toutes les demandes indiquées sont entièrement à la charge de l'organisateur.

Contact : Régisseur compagnie / Aitz Amilibia 06 03 53 45 18.

Email: aitz.teknik@gmail.com

cie.hecho.en.casa@gmail.com / <http://cie-hechoencasa.com>

1-Équipe :

5 personnes : 3 comédiens, 1 régisseur et 1 metteur en scène.

2-Spectacle :

L'ouverture des portes, l'extinction et l'allumage des lumières s'effectuent en accord avec le régisseur.

3-Espace scénique :

Surface scène : 8 m d'ouverture x 8 m de profondeur avec sol noir.

La compagnie fournit un tapis de danse de couleur marron (7 m x 8 m) avec gaff marron

Hauteur sous grill : 5 m minimum.

Prévoir 1 loge pour 5 personnes, avec toilettes, miroirs, table et fer à repasser

Catering : boissons chaudes et froides, fruits frais et secs, biscuits, chocolat...

4-Plateau et machinerie :

- 1 cadre de scène noir
- 1 demi-fond NOIR à 8 mètres de profondeur
- 3 plans de pendrillons à l'italienne
- 3 frises
- 1 rouleau de gaff tapis de danse noir
- La scénographie utilise de la machinerie fournie par la compagnie :
 - o 1 Cyclorama translucide de 7 mètres de largeur par 5 mètres de hauteur nécessitant **une perche à 7 mètres de profondeur.**
 - o 1 machinerie de pluie en circuit fermé et complètement étanche (accrochée à la perche du cyclorama) **nécessitant 80 litres d'eau.**
 - o 1 machinerie de bambous nécessitant **une accroche à 1,50 mètre de profondeur** du cadre de scène.

Dans le cas, où les perches sont fixes ou plafonnant à plus de 5 mètres, prévoir sous-perchage à 5 mètres pour le cyclorama et le cadre de bambous **à mettre en place avant l'arrivée de la compagnie.**

5-Lumières :

- Voir Plan de lumière (ci-joint)
- Un jeu d'orgue à mémoires : PRESTO AVAB
- La lumière salle doit pouvoir être graduée depuis la régie.
- 30 Circuits de 3 Kw chacun.
- 8 Horiziodes 1000 W pour éclairer le cyclorama.
- 11 PC 1000 W dont 2 avec volets ou gaffeur alu.
- 20 Pars dont 16 CP62 / 3 CP61 / 1 CP60
- 4 Découpes type RJ614 / ADB DW105 dont 1 IRIS
- 4 Pieds pour latéraux de 1,45 m mini
- 5 Platines de sol.

Tous les projecteurs doivent être équipés de crochets, chaînes de sécu et de porte filtres.

Nous fournissons l'ensemble des gélatines.

Machine à brouillard fournie par la Cie – Prévoir de couper les détecteurs de fumée en salle.

Nous utilisons de la tourbe pendant le spectacle – Prévoir un nettoyage plateau après chaque représentation.

6-Sonorisation :

- 1 Système de diffusion adapté à la salle.
- 1 Retour au lointain jardin.
- Table son avec 2 entrées stéréo
- 1 lecteur CD auto-pause.
- 1 câble connectique pour ordinateur.

7-Personnel technique et horaires :

Les montages s'effectueront la veille des jours de spectacles (J-1)

Horaires : 3 services J-1

- 1 service de montage (matin)
- 1 service de réglages (après-midi)
- 1 service de raccords (soir)

*** Personnel :**

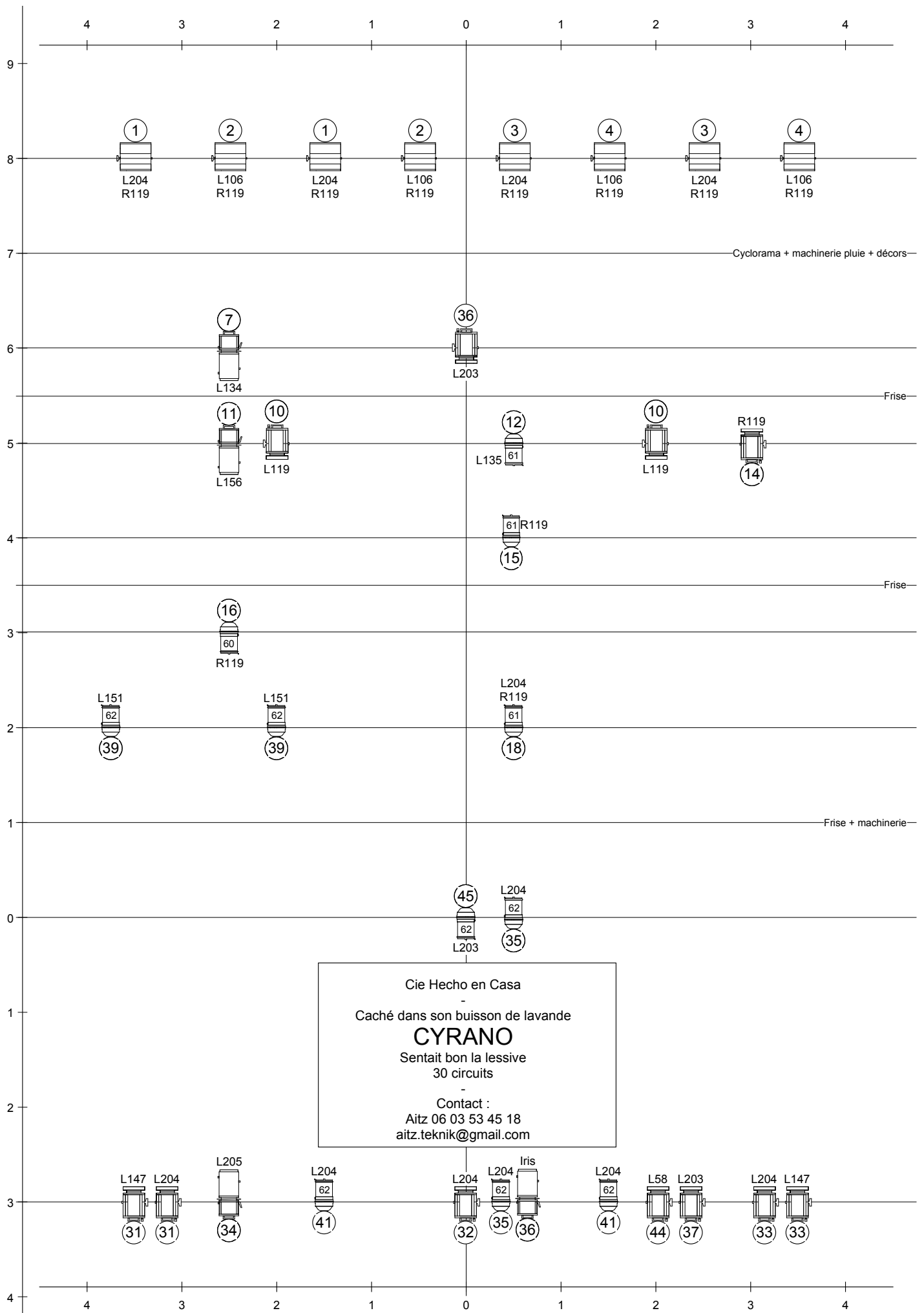
- 1 service montage décor : **2 personnes** (au déchargement)
- 1 service réglage lumière et conduite : **1 régisseur lumière / son + régisseur plateau**
- Démontage à l'issue du spectacle : **2 personnes**

En cas de problème, n'hésitez pas à nous contacter, nous essaierons dans la mesure du possible de trouver une solution appropriée.

Contact : Régisseur compagnie / Aitz Amilibia 06 03 53 45 18.

Email: aitz.teknik@gmail.com

cie.hecho.en.casa@gmail.com / http://cie-hechoencasa.com



Cie Hecho en Casa
 -
 Caché dans son buisson de lavande
CYRANO
 Sentait bon la lessive
 30 circuits
 -
 Contact :
 Aitz 06 03 53 45 18
 aitz.teknik@gmail.com

Cie Hecho en Casa
Caché dans son buisson de lavande
CYRANO
Sentait bon la lessive
30 circuits

Contact :
Aitz 06 03 53 45 18
aitz.teknik@gmail.com

38 Pompe à eau

7

Cyclorama + machinerie pluie + décors

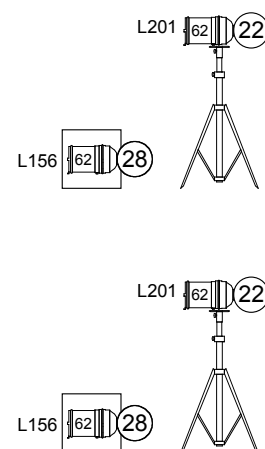
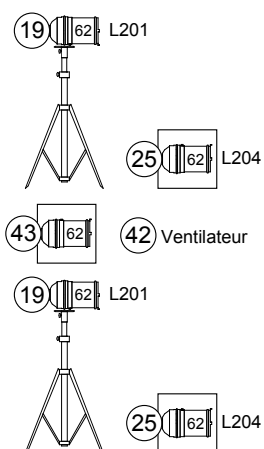
6

5

4

3

2



NOUS AVONS BESOIN DE

Un espace scénique de 8x8
1 Cadre de scène noir
3 Plans de pendrillons à l'italienne
3 Frises
30 Circuits de 3 Kw
20 Pars dont 16 CP62 / 3 CP61 / 1 CP60
11 PC 1000 W dont 2 avec volets
8 Horiziodes 1000 W
4 Découpes type RJ 614 / ADB DW105 dont 1 IRIS
1 PRESTO AVAB
4 Pieds de 1,45 m mini
5 Platines
1 Système de diffusion adapté à la salle
1 Retour au lointain jardin
1 Rouleau de gaff tapis de danse noir

LA CIE HECHO EN CASA FOURNIT

Un tapis de danse marron de 7 x 8 m avec gaff marron
Un cyclorama translucide 7 x 5 m
Une machinerie composé de bambous
Une machine à fumée / Attention si système incendie
Un système de pluie, pompe à eau en circuit fermé
Nous utilisons de la tourbe pendant le spectacle
Nous fournissons l'ensemble des gélatines
Prévoir un nettoyage plateau après chaque représentation