

## J'AI TROP PEUR

REGIE GENERALE & LUMIERE : Olivier Hourdé +33 6 03 46 96 82

- [olivier.hourde@gmail.com](mailto:olivier.hourde@gmail.com)

# "J'AI TROP PEUR"

DAVID LESCOT

## FICHE TECHNIQUE 2015

---

Durée du spectacle	:	45 minutes
Montage	:	6 Heures
Démontage	:	1 Heures

### REMARQUES GÉNÉRALES :

Personnel de tournée :

- **3 comédiennes**
- **1 régisseur général/éclairagiste**
- **1 administrateur**

*Merci de prévoir le stationnement pour 1 véhicule 12 M3*

*1 bouteille d'Hélium 2,7 m3 de 30kg.*

Accueil :

- Une **habilleuse** dès notre arrivée, puis toutes les 3 représentations.
- 1 loges aménagée pour 3 personnes, sanitaires, chauffage... *Merci de mettre à disposition de l'équipe des bouteilles d'eau minérale et quelques fruits.*

# J'AI TROP PEUR

**REGIE GENERALE & LUMIERE** : Olivier Hourdé +33 6 03 46 96 82

- [olivier.hourde@gmail.com](mailto:olivier.hourde@gmail.com)

## PLANNING DE MONTAGE :

### Implantation lumière pré-implanté

#### **1 service (4 h minimum) montage, réglages lumière**

- 1 régisseur lumière
- 1 régisseur plateau/électro
- 1 régisseur plateau pour le déchargement, réglages lumière et chargement

#### **Représentation**

- 1 régisseur lumière dès notre arrivée

#### **PLATEAU :**

Scène plane (pente 0%) supportant 350Kg/m<sup>2</sup>

- Ouverture 5 m
- Profondeur 4 m
- Hauteur sous gril 4 m

#### **LUMIÈRE :** (plan de feu pour info ci-dessous)

- \_ Consoles lumière « Théâtre » à mémoires type « Presto ! »
- \_ Bloc de puissance, 12/24 gradateurs de 3 kW

\_ Projecteurs:

- 4 Découpes (type Juliat 613-SX)
- 6 Découpes (type Juliat 614-SX)
- 2 Par 64 CP62
- 4 Par 64 CP60
- 2 Cycliode 1000W

\_ Filtres :

Lee filters :

- 198, 201, 206, 765, 600 (Rosco: 119,132)

#### **SON :**

**Pas de son demandé**

# J'AI TROP PEUR

REGIE GENERALE & LUMIERE : Olivier Hourdé +33 6 03 46 96 82

- [olivier.hourde@gmail.com](mailto:olivier.hourde@gmail.com)

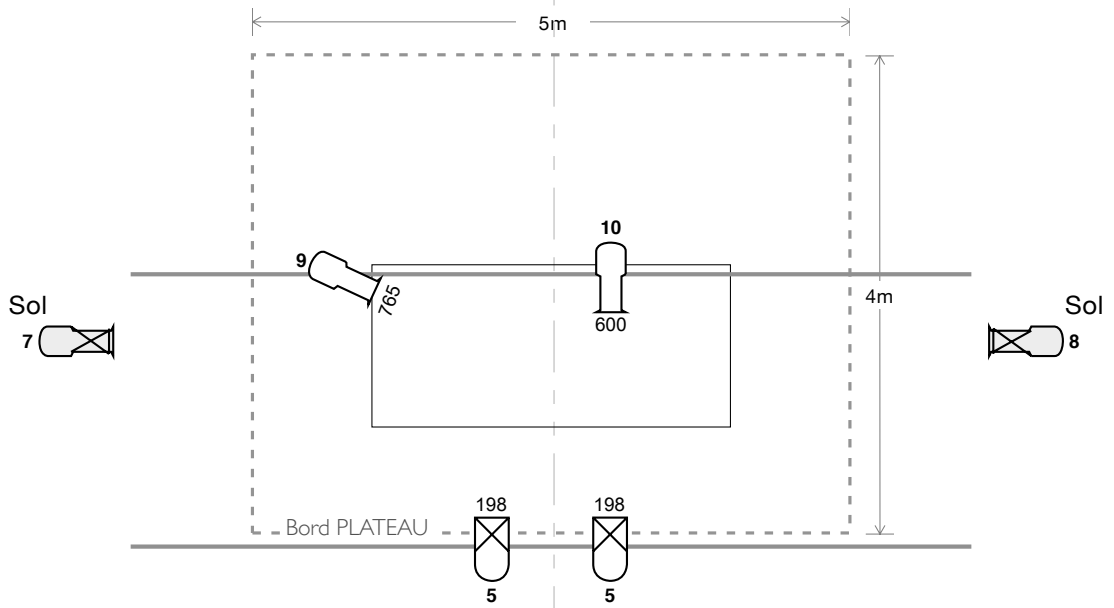
J'ai trop peur

Cie du Kaïros

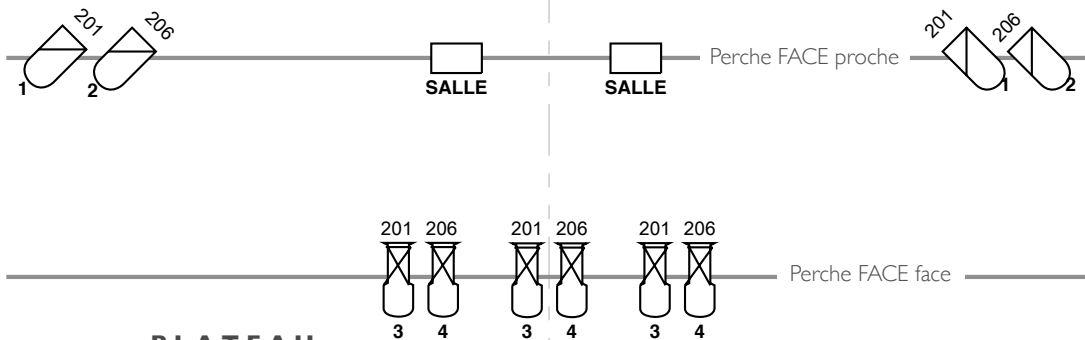
Régie générale, Lumière:

Olivier Hourdé: +33(0)6 03 46 96 82

olivier.hourde@gmail.com



PLAN DE FEU  
I/50



## PLATEAU

Ouverture minimum:  
5m / Profondeur: 4m

### Pendrillonage:

Boîte noire à l'allemande

### Sol:

Tapis de danse noir

	Cyclode 1000W		PC 1000W
	PAR 64/CP62		PC 2000W
	PAR 64/CP61		Découpe (613)
	PAR 64/CP60		Découpe (614)