

Suzy & Franck

Fiche technique

Le spectacle dure 55 min.

L'équipe se compose d'un comédien et d'un régisseur.

Temps de montage : 5h (avec prémontage)

Il est demandé l'aide de deux techniciens pendant le montage.

Plateau

Un gradin de 90 places est fourni par la compagnie.

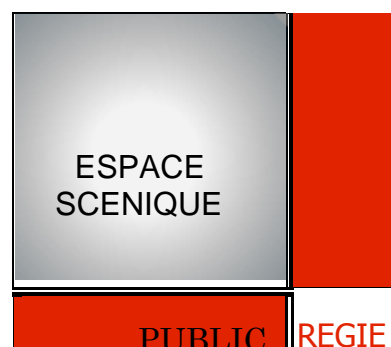
Le public est disposé en angle droit.

Espace idéal : 8mX8m.

Espace minimum : 6mX6m

Hauteur idéale : 5m50

Pendrillonage à l'allemande



Lumière

24 circuits de gradateur en dmx 5 broches.

La régie est sur le plateau.

Nous apportons les gélâtines et l'ordinateur qui contrôle la lumière et le son.

2 x Pars 64 cp 61

6 x Pars 64 cp 62

5 x Découpes courtes 50° de type RJ 613

14 pc 1kw, des fresnels font l'affaire

Son

2 enceintes sur pied au lointain

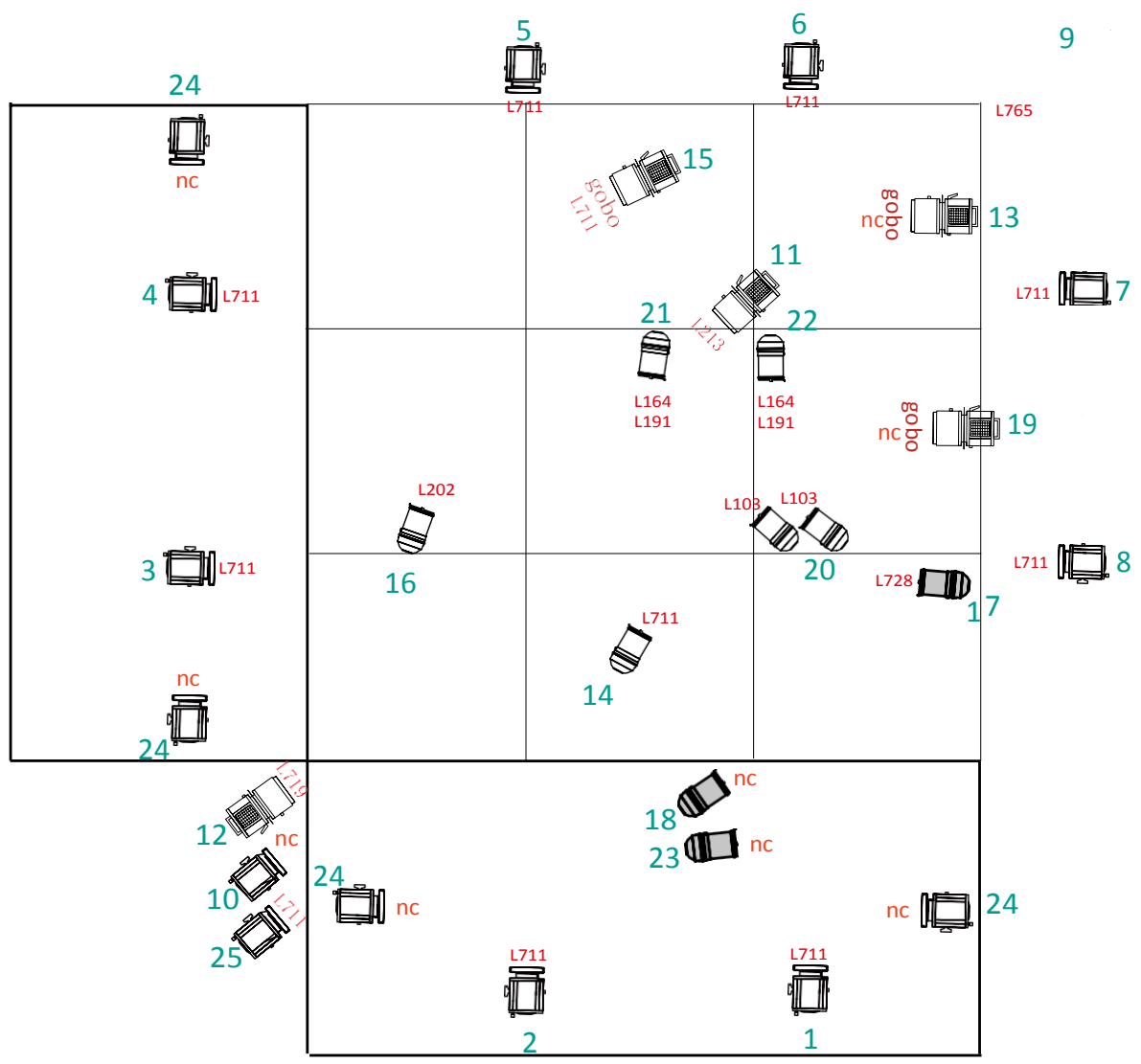
1 sub





1 mini-jack relié à votre console

Scénographie

La scénographie est composée de deux gradins de 6m de côté (maximum) sur 2m de profondeur. Le gradin a trois étages de 30cm (90cm au plus haut point)

L'aire de jeu et le gradin sont recouverts de moquette grise (M1) cf plan ci-dessus.



-  PAR 64 cp 61
-  PAR 64 cp 62
-  Découpe 1kw courte (613)
-  pc 1kw

Perches à 5m50 idéalement
Suzy & Franck - Inti théâtre

Pier Gallen +32488404770
piergallen@hotmail.com