

## CONTACTS

**Coordination et Diffusion:** Charlotte Deleforge  
charlotte.rouages@gmail.com  
07 69 37 32 45

**Technique :** Thomas Brouchier  
thomasbrouchier@gmail.com  
06 75 06 65 73

**Artistique :** François Guillemette  
francoisguillemette@hotmail.fr  
06 63 95 89 45

**Cirque  
ROUAGES**



**Association Salubrin**  
Cirque Rouages chez M.Finot  
1 allée Beauregard  
55000 Bar-le-Duc

# ZORRO

MANUEL du Justicier à l'usage de la Jeunesse

## Fiche technique pour espaces équipés

Nous accordons une importance particulière à ce document : notre souci est de vous offrir le spectacle dans les conditions qu'il requière. **N'hésitez pas à nous contacter si l'un des points vous pose problème. Nous nous efforcerons d'y remédier ensemble et de nous adapter pour le mieux.**

**Jauge :** 300 personnes

**Durée du spectacle :** 45 min

**Temps de montage :** 3h (montage du décor, balances, focus lumière et filage)

**Temps de démontage :** 60 min

### Espace Scénique :

8m d'ouverture, 7m de profondeur, 3m de hauteur

Sol plat, dur et lisse : pas de graviers, ni sable, ni herbe car éléments de décor sur roulettes

Fond de scène indispensable

Lieu de jeu calme

↘ **Merci de nous envoyer des photos du lieu de jeu**

### Besoin électrique :

2 prises 16A, prévoir des rallonges

### Besoin Son :

Diffusion stéréo en façade adaptée à la taille de la salle ;

Retour au plateau ;

2 D-I sur scène permettant de reprendre nos 2 looper ;

2 alimentations 16 A 220V protégées par des différentiels 30mA minimum permettant de brancher nos 2 looper, disposé au lointain mitar ;

Table son en régie.

## Besoin Lumière :

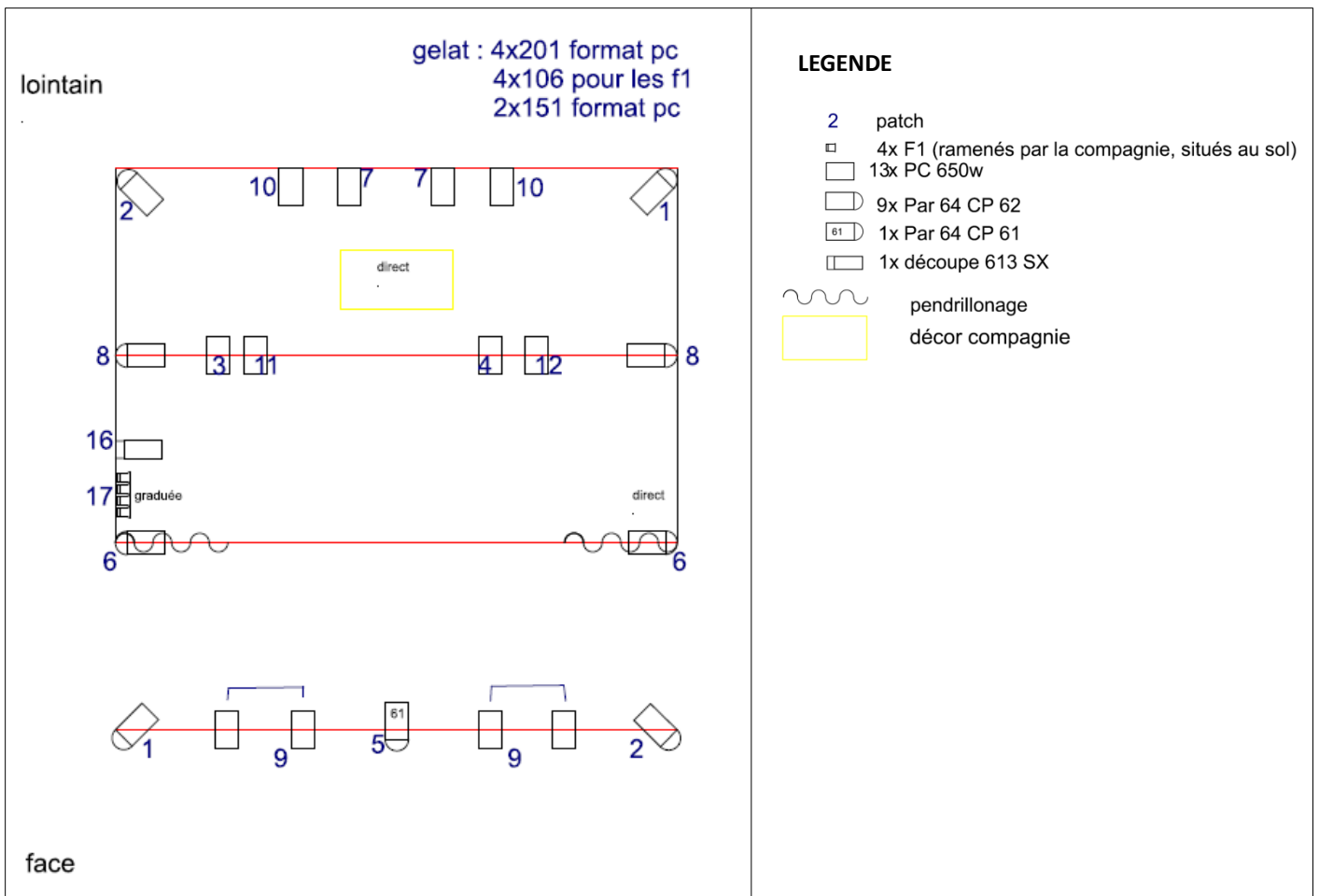
### A fournir par l'organisateur :

- 13x PC 1kw avec crochet et porte-filtre
- 9x Par 64 CP 62 avec crochet et porte-filtre
- 1x Par 64 CP 61 avec crochet et porte-filtre
- 1x découpe 1kw 613 SX avec crochet
- 18 circuits 3kw gradués
- Un DMX 5 points reliant les gradateurs à la régie

### Ramené par la compagnie:

- 4x F1 sur platine
- Un ordinateur
- Un boîtier usb-dmx en guise de jeu d'orgue

### Le plan de feu sera installé avant la venue de la compagnie :



**Equipe:** 2 comédiens et 1 technicien. Selon les cas : 1 chargée de production/diffusion

**Personnel demandé :** un régisseur pendant l'installation et la/les représentation(s) du spectacle

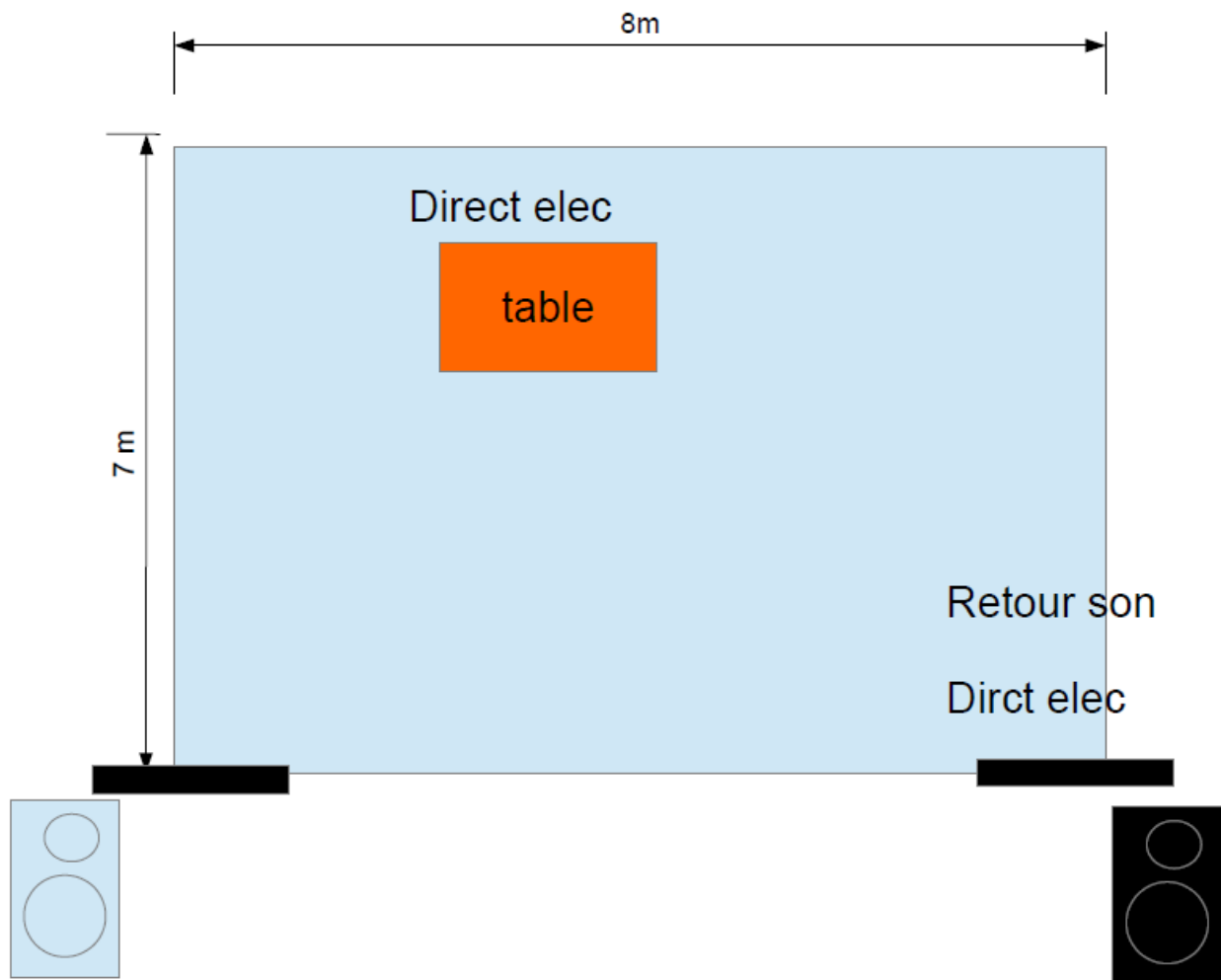
### Conditions spécifiques :

Accès au lieu de représentation 3h avant le début du spectacle

Accès d'un véhicule à proximité immédiate de la scène

Loge proche de la scène, chauffée et sécurisée, dotée d'une table, de 3 chaises, d'eau, de fruits et de collations.

**MERCI !**



public