

Fiche technique

mise à jour 03/2017



Spectacle tout public à partir de 7 ans, durée 1 h 15

La présente fiche technique est une annexe au contrat de cession du spectacle, nous vous remercions de bien vouloir y prêter la plus grande attention.

Si les demandes suivantes ne peuvent être satisfaites, veuillez nous contacter afin d'envisager une adaptation.

Administration

Diane Jenck

Tél : 09 52 87 62 76 / pocket.administration@laposte.net

Comédien

Thierry Combe

Tél : 06 37 50 60 07 / pocket.theatre@laposte.net

Régisseur

Léo Giroflet

Tél : 06 31 86 06 72 / leo.giroflet@gmail.com

Annexes : Plan de feu et plan de scène à l'idéal, Feuille de patch lumière, Liste des gélatines. Ces éléments sont indicatifs et changeront selon l'adaptation.

Plateau



Dimensions :	Minimum	Idéales
Ouverture	5m	6m
Profondeur	4m	5m
Hauteur	4m	5m

Durant le spectacle, le comédien circule entre le plateau et la salle. Si la scène est surélevée, il doit y avoir un escalier, d'accès facile, de préférence au centre.

Pas besoin de coulisses.

Sol noir.

Murs noirs, pendrillonnage à l'italienne ou allemande.

Le décor est constitué d'une boîte aux lettres, d'une armoire à surprises commandée via un boîtier en régie et de quelques accessoires.

Prévoir une ligne XLR 3 broches indépendante allant de la régie au milieu du plateau, côté femelle en régie, mâle au plateau. (commande de l'armoire)

Hauteur max de l'armoire (œuf déployé) = 2,95m

Son

Matériel à fournir :

- 1 système de diffusion façade complet
- 2 retours en fond de scène

Matériel fourni par la compagnie :

- 1 lecteur CD/USB autopause avec pitch

Lumière

Implantation : Plan de feu à l'idéal en annexe, à adapter selon le lieu.

Il est nécessaire d'avoir un bon éclairage de salle graduable, commandé en DMX. Représenté sur le plan par les 4 PC latéraux en salle (circuit 18)

Matériel à fournir : (Selon plan feu idéal)

- 18 circuits graduables de 3kW
- 17 PC 1kW
- 2 PC martelé 650W
- 11 PAR 64 1kW en CP 62
- Gélamines : voir le tableau en annexe

Matériel fourni par la compagnie :

- 1 ordinateur commandant la lumière via D::Light

Accueil

- Prévoir une place de parking pour un véhicule type 9 m3
- Prévoir 1 loge pour 1 comédien, avec portant, miroir, sanitaires, fer et table à repasser, bouteilles d'eau.
- Collation bienvenue : café, thé, jus de fruits, fruits frais, chocolat, bonbons, bière...
- Repas : préférence pour un repas avant la représentation (ex : pour un spectacle à 20h30, repas à 18h30). Pas de régime particulier. Nous préférons un repas préparé, pas de sandwiches triangles ou salades de supermarché, merci.
- Logement : 2 chambres individuelles en gîte ou hôtel à valider par la cie, ou bien chez l'habitant.

Planning

A adapter en fonction de chaque lieu de représentation. Les techniciens indiqués sont en plus de celui de la Cie.

Jour J-1 :

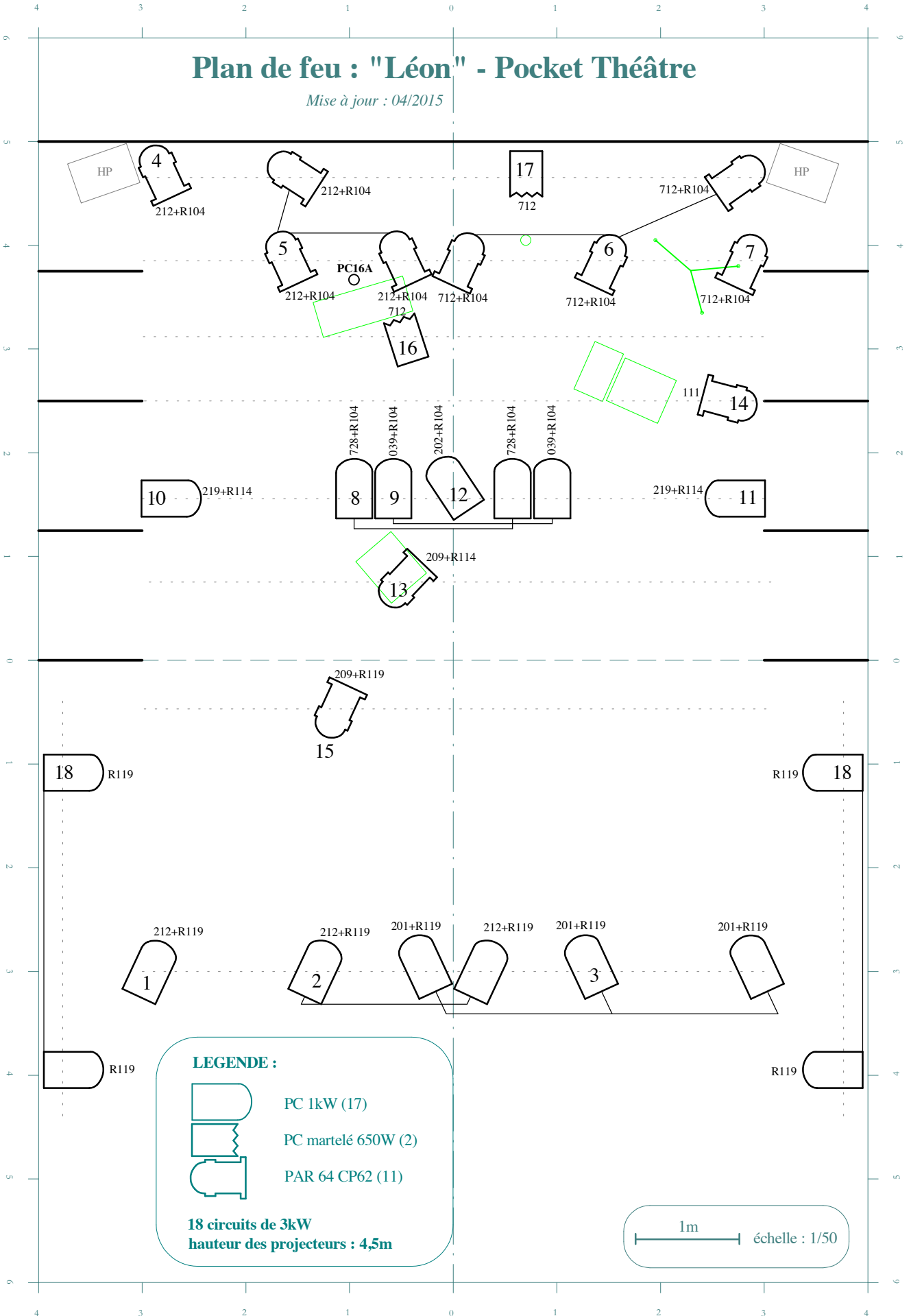
prémontage
arrivée de l'équipe

Jour J :

9h - 13h : installation décor + réglages lumière / 2 techniciens
14h - 18h : répétition, réglages son, raccords lumière / 1 technicien
20h30 - 21h45 : représentation / 1 technicien
22h - 23h30 : démontage, chargement / 2 techniciens

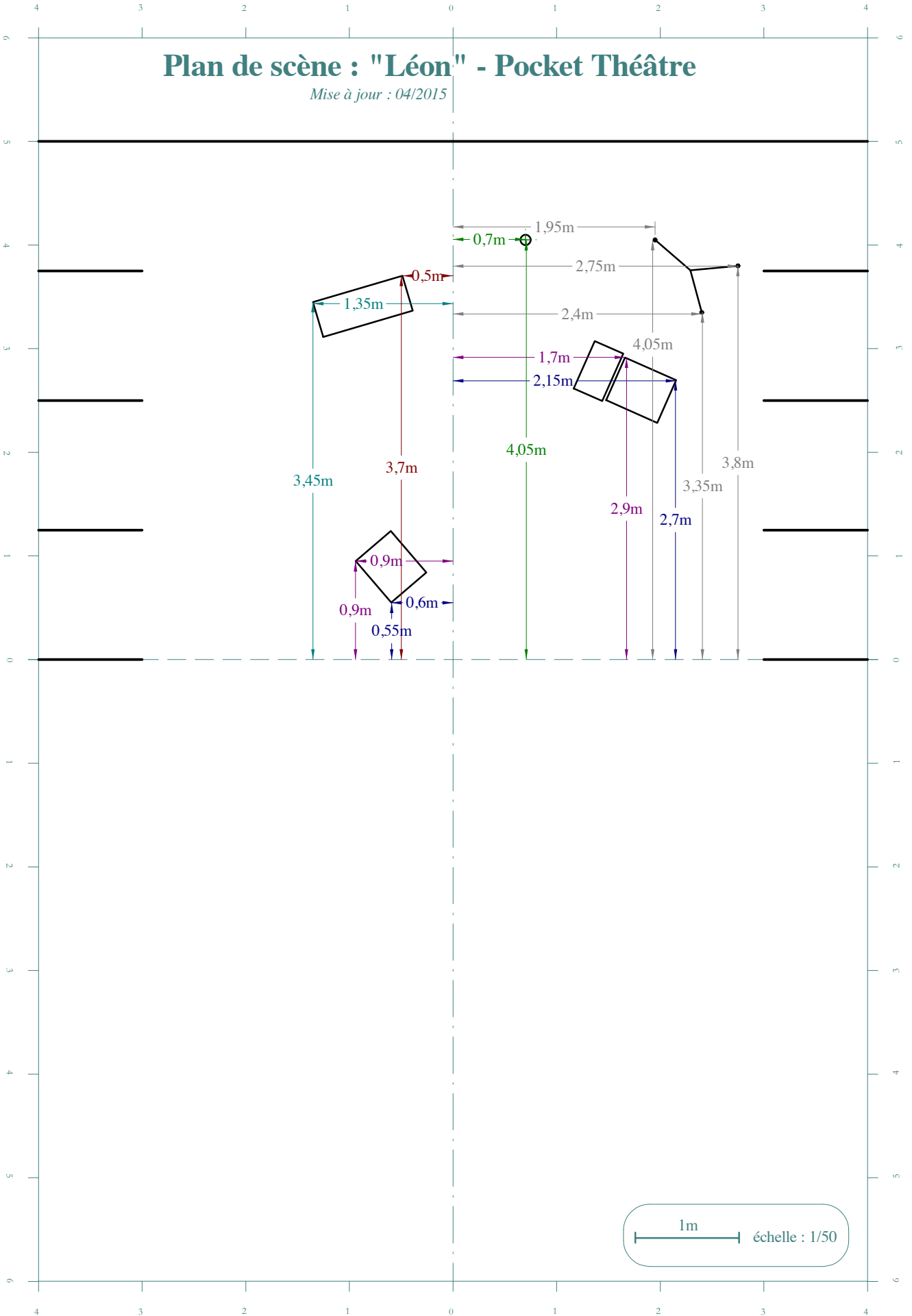
Plan de feu : "Léon" - Pocket Théâtre

Mise à jour : 04/2015



Plan de scène : "Léon" - Pocket Théâtre

Mise à jour : 04/2015



"Léon"
Cie Pocket Théâtre

Liste des gélâtines

Référence		Format	Quantité
Lee Filters	039	PC 1kW	2
	111	PAR 64	1
	201	PC 1kW	3
	202	PC 1kW	1
	209	PAR 64	2
	212	PC 1kW	3
		PAR 64	4
	219	PC 1kW	2
	712	PC 650W	2
		PAR 64	4
728	PC 1kW	2	
Rosco Supergel	104	PC 1kW	5
		PAR 64	8
	114	PC 1kW	2
		PAR 64	1
	119	PC 1kW	10
PAR 64		1	

"Léon"
Cie Pocket Théâtre

Feuille de patch lumière

Nom	Patch console	Patch gradateur	Indications
Face 212 jar	1		1 PC 1kW
Face 212 gén	2		2 PC 1kW
Face 201	3		3 PC 1kW
Ctr 212 jar	4		1 PAR 64
Ctr 212 gén	5		3 PAR 64
Ctr 712 gén	6		3 PAR 64
Ctr 712 cour	7		1 PAR 64
Douche 728	8		2 PC 1kW
Douche 039	9		2 PC 1kW
Lat 219 jar	10		1 PC 1kW
Lat 219 cour	11		1 PC 1kW
Armoire	12		1 PC 1kW
Boite aux Lettres	13		1 PAR 64
Anne Sophie	14		1 PAR 64
Super 8	15		1 PAR 64
Œuf	16		1 PC 650W
Aigle	17		1 PC 650W
Salle	18		4 PC 1kW