



FICHE TECHNIQUE

Le petit garçon qui avait mangé trop d'olives (en salle)

1/9

Cette fiche technique et d'accueil fait partie intégrante du contrat de cession.

Admin & Logistique : Marjorie Dubosc

Tel : 06 38 43 28 59 / diffusion@compagnonsdepierremenard.com

Ou contact@compagnonsdepierremenard.com

1. ACCUEIL

- L'équipe se compose de 4 (quatre) personnes : 2 comédiens + 1 régisseur + 1 metteuse en scène. Cette dernière sera présente la 1^{ère} année d'exploitation. Lorsque l'équipe se déplace en train, en avion ou tout autre transport en commun : prévoir les transferts gare, hôtel, lieu du spectacle, restaurant ...
- Dans le cas où l'équipe se déplace avec ses propres véhicules, prévoir un accès pour rejoindre le lieu du spectacle, ainsi que des places de parking surveillées et gratuites à proximité de l'hébergement ainsi que du lieu de représentation.
- Le régisseur de compagnie se déplace en camion 6m3 avec le décor.
- L'entrée public ne se fera qu'après accord avec le régisseur de tournée.

2. LOGES – CATERING

- Au moins deux loges (1 loge pour la comédienne et metteuse en scène / 1 pour le comédien et le régisseur) fermant à clef seront à la disposition exclusive de l'équipe dès son arrivée.
- Prévoir miroirs et toilettes à proximité.
- 2 serviettes de douche
- **Une planche et un fer à repasser.**
- Pendant les réglages, avant et après la représentation, prévoir dans les loges, en quantité suffisante, un buffet comprenant : café, thé, infusions (donc cafetière et bouilloire), miel, sucre, fruits secs, fruits de saison, barres de céréales ; eau minérale, sodas et jus de fruits ; tasses, verres, couteaux, petites cuillères et serviettes de table.
- A partir de 2 jours de représentation : prévoir un service de nettoyage des costumes.

3. HEBERGEMENT – REPAS

- L'hébergement sera assuré dans un hôtel ** (deux étoiles nouvelles normes) : 4 (quatre) chambres « single ». Les 4 petits-déjeuners seront compris dans le forfait de la chambre.
- Pour tout autre forme d'hébergement, l'accord du Producteur doit être obtenu en amont.

Les repas seront chauds (exception acceptée en été) et seront composés d'une entrée, un plat chaud, un dessert et une boisson.

Pas de régime particulier.



FICHE TECHNIQUE

Le petit garçon qui avait mangé trop d'olives (en salle)

2/9

Contact Technique : Benoît Lepage / Tel : 06 81 42 45 96 – superbenouite@gmail.com
En alternance avec Vincent Bourgeau / Tél 06 61 33 92 84 - v.bourgeau@gmail.com

Durée : 1h05

Age : à partir de 9 ans / à partir du CM1 – collège

Equipe : 2 comédiens
1 régisseur
1 metteuse en scène la 1^{ère} année d'exploitation

Jauge : 200 en scolaires
300 en Tout public

Plateau : Ouverture : 8m minimum (10m mur à mur minimum)
Profondeur : 6,5m minimum (hors proscenium)
Hauteur cadre : 5m
Pendronnage à l'italienne (3 rues minimum) et fond de scène noir
Si dimensions trop justes ou inférieures, veuillez contacter le régisseur

Planning de montage :

PRÉ MONTAGE LUMIERE ET SON INDISPENSABLE

1 service montage décors 14h-18h J-1
1 service de réglages lumière 9h-13h
1 service images lumière + balance son et raccords 14h-18h
Spectacle possible à partir de 20h

Ou

1 service de montage décors 8h-12h à J-1
1 service réglages lumière 13h-17h
1 service images lumière + balance son et raccords 18h-22h
Spectacle possible à partir de 10h à J0

Ou

1 service montage décors 9h-13h J-1
1 service de réglages lumière 14h-18h J-1
1 service finitions réglages et balance et raccords 8h-12h à J0
Spectacle possible à partir de 14h

Personnel d'accueil nécessaire :

1^{er} service : 1 tech plateau, 2 tech lumière/plateau, 1 tech son/plateau
2^{ème} service : 1 tech plateau, 2 tech lumière, 1 tech son
3^{ème} service + Représentation : 1 tech plateau*, 1 tech lumière, 1 tech son

* Durant la représentation, nous avons besoin d'une personne au plateau minimum pour manoeuvrer la descente et remontée du fluo (équipée de poulies et fils fournis), et installer différents accessoires. **(2 personnes si impossible de circuler du fond plateau à la commande fluo discrètement)** Ce technicien plateau sera obligatoirement relié à la régie par un système d'interphonie.



FICHE TECHNIQUE

Le petit garçon qui avait mangé trop d'olives (en salle)

3/9

MATERIEL A FOURNIR PAR L'ORGANISATEUR

Nous pouvons adapter cette fiche technique à de nombreux types de lieux, n'hésitez pas à nous contacter.

Matériel Lumière :

9 cycliodes 1Kw asymétriques type ADB ACP1001 (au sol)
25 PC 1Kw + 13 volets
6 déc 1Kw type 613sx
10 déc 1Kw type 614sx
25 PARS 64 CP62
4 PARS 16 (sur 4 pieds de micro)
6 pieds standard (1,50m)
4 grands pieds de micro
6 platines de sol

48 circuits de 2 Kw
Conduite sur ordinateur de la Cie avec boîtier Enttec DMX

La compagnie fournira :

1 Fluo graduable – prévoir 1 circuit et **une charge**
1 Machine à plumes – prévoir 1 circuit et **une charge**
1 suspension globe
1 Fausse TV – prévoir 1 circuit et **une charge**

Matériel son :

- Console numérique (type 01V...) avec délais intégrés
- Façade adaptée au lieu
- 2 enceintes 12 pouces sur pieds au lointain scène (Jar et Cour) , sur sorties Aux1 et Aux 2
- 1 XLR au milieu de plateau pour petite enceinte (Cie), sur sortie Aux 3
- 1 Micro SM58 (lointain jardin)
- Intercom (2 postes minimum) entre régie et plateau (à cour, mobile de face à lointain)

La compagnie fournira :

- 1 Petite enceinte amplifiée
- 1 Ordinateur qui gère Son (Live) et lumière (D::Light)
- 1 Carte son 4 sorties en Jack (Prévoir câblage jusqu'à votre console)

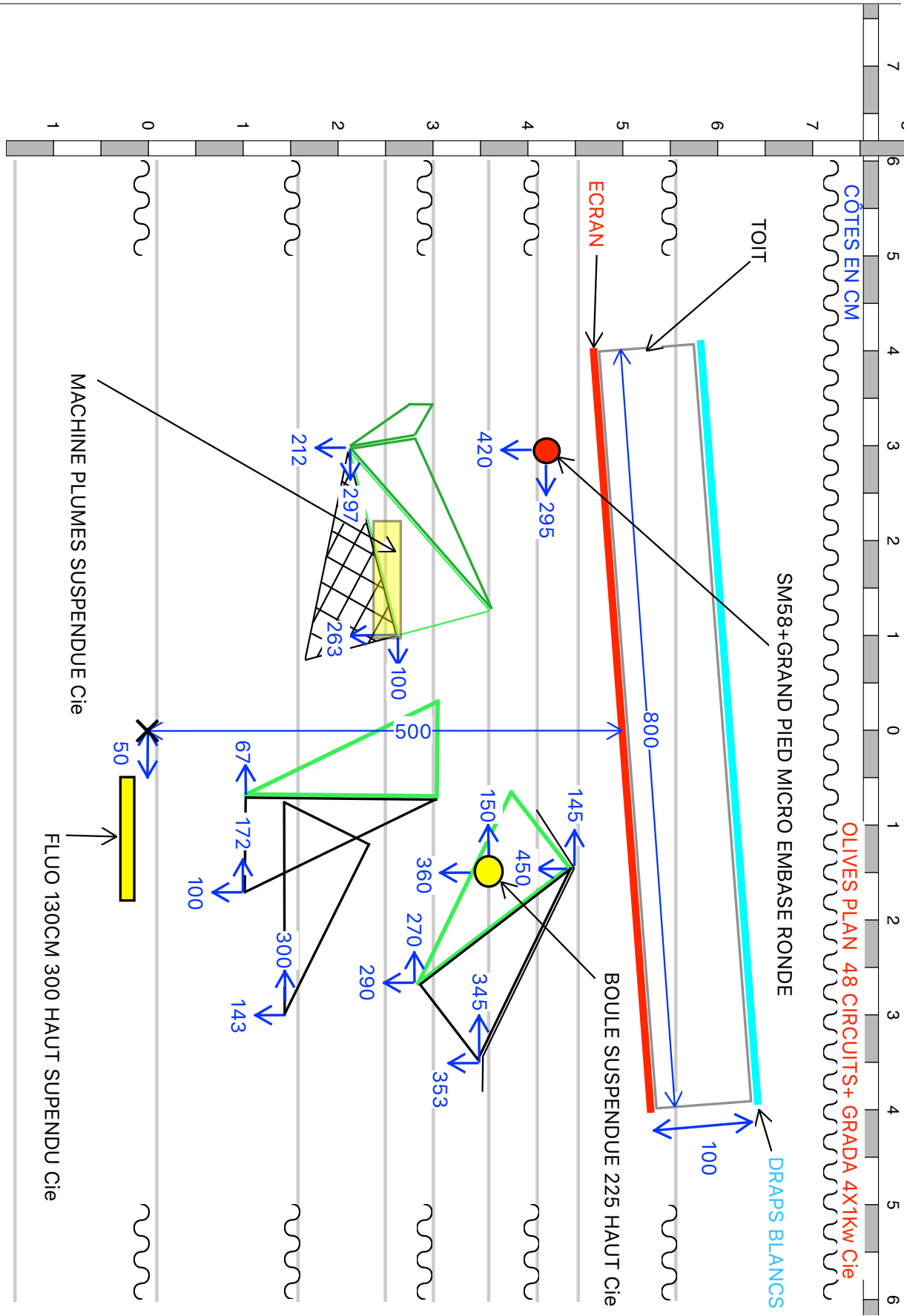
Autre :

- 11 Pains en fonte ou lestes de 10kg minimum
- Pincés à pendrillons ou pincés en plastique
- Gaffer, gaff alu noir, black wrap

FICHE TECHNIQUE

Le petit garçon qui avait mangé trop d'olives (en salle)

PLAN D'INSTALLATION SCENOGRAPHIE

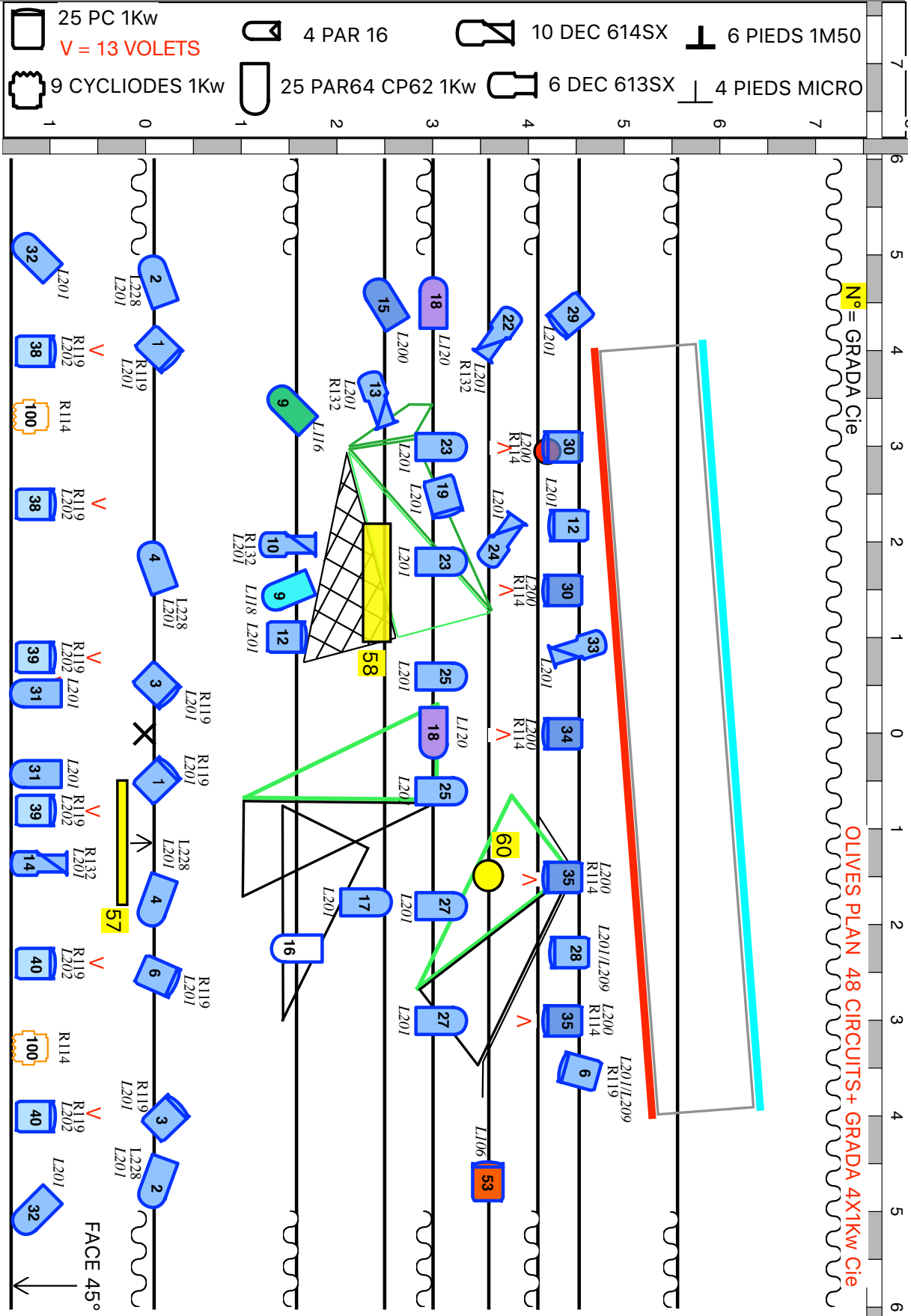


FICHE TECHNIQUE

Le petit garçon qui avait mangé trop d'olives (en salle)

5/9

PLAN DE FEU - PLAFOND

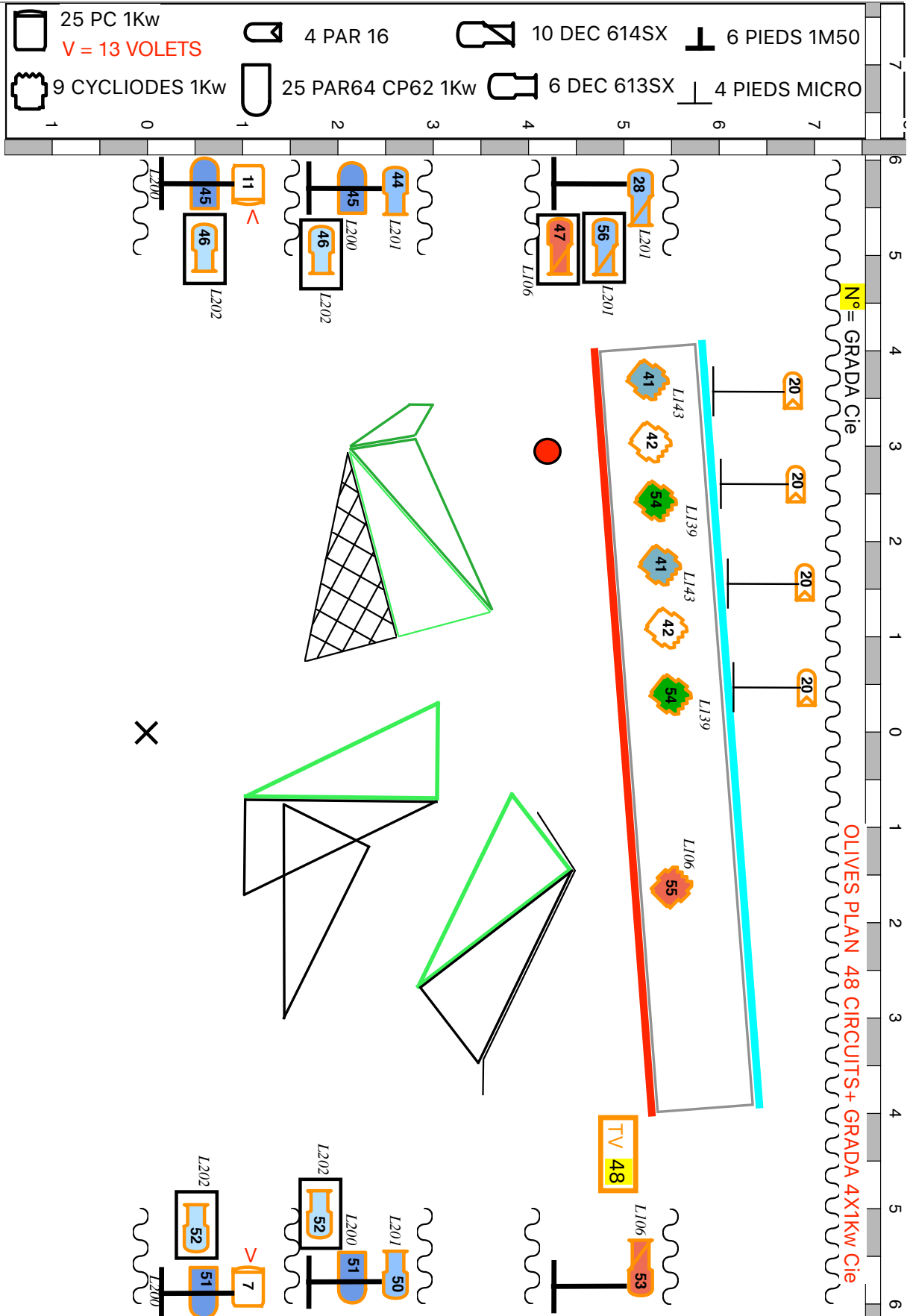


FICHE TECHNIQUE

Le petit garçon qui avait mangé trop d'olives (en salle)

6/9

PLAN DE FEU - SOL

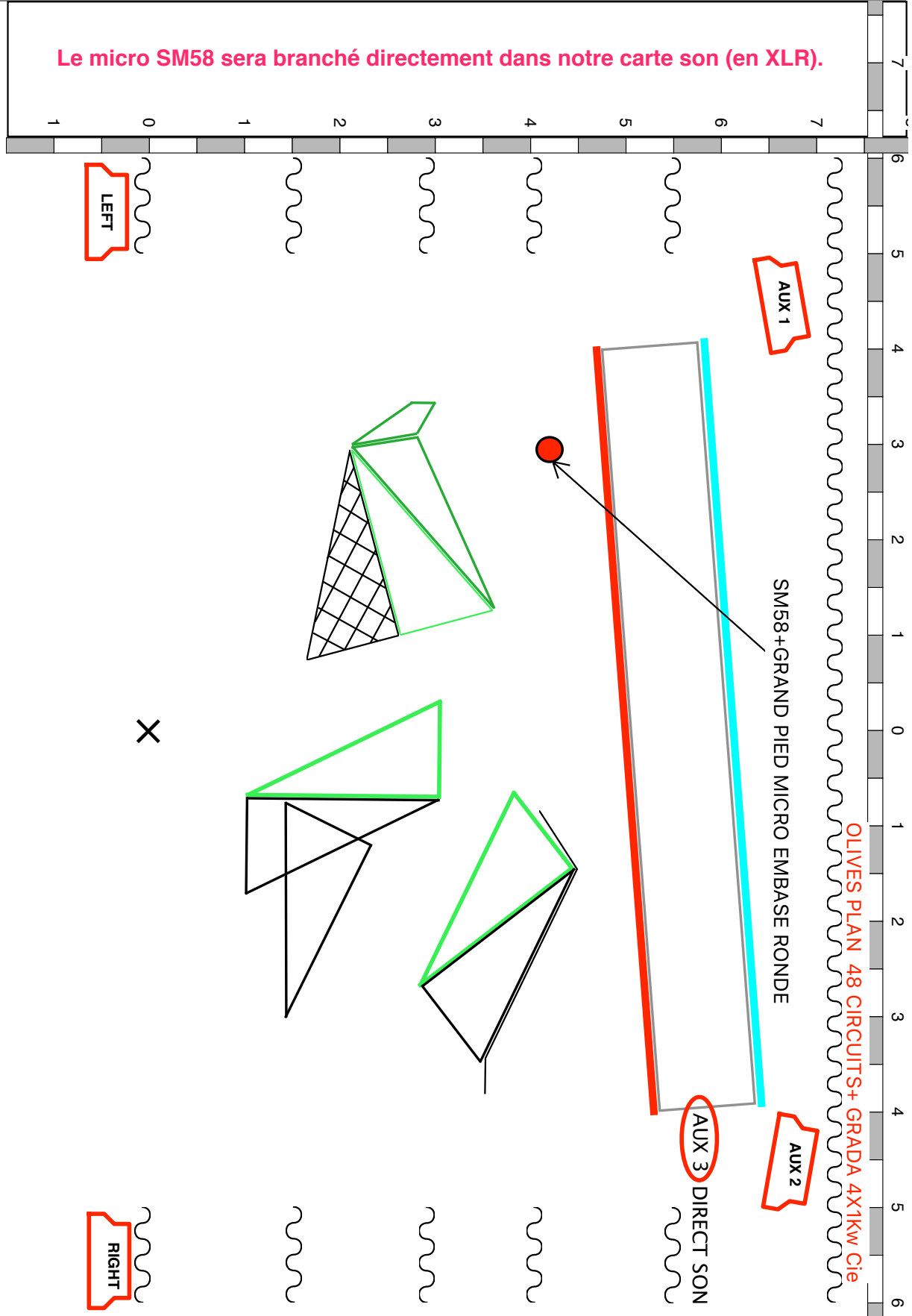


FICHE TECHNIQUE

Le petit garçon qui avait mangé trop d'olives (en salle)

7/9

PLAN D'INSTALLATION SON





FICHE TECHNIQUE

Le petit garçon qui avait mangé trop d'olives (en salle)

8/9

PATCH - Version 48 circuits (page 1/2)

CIRCUIT	GRADA	Qté	APPAREILS	GELAT	accessoire	Perche	FOCUS
1		2	PC 1K / 650w	L201+R119		P1	Diago sur scéno jardin
2		2	PAR CP62	L201+L228		P1	Couloir face extérieurs
3		2	PC 1K / 650w	L201+R119		P1	Face scéno jardin
4		2	PAR CP62	L201+L228		P1	Couloir face centre
5							
6		2	PC 1K / 650w	L201+R119 (+1 x L209)		P1 + P6	Face / Contre vers porte Montagne Isa
7		1	PC 1K / 650w		1 volet	sol cour	Lat vers scéno cour, ped 1m50
8							
9		2	PAR CP62	L118 et L116		P2	Ambi couleur Barque et petite montagne
10		1	DEC 614sx	L201 + R132		P2	Face petite montagne
11		1	PC 1K / 650w		1 volet	sol jar	Lat vers scéno jardin, ped 1m50
12		2	PC 1K / 650w	L201		P2 + P6	Douche / Contre scéno jardin
13		1	DEC 614sx	L201 + R132		P3	Couloir main petite montagne (triangle)
14		1	DEC 614sx	L201 +R132		pont face	Face banquette triangle axe fluo
15		1	PAR CP62	L200		P3	Diago Barque petite montagne et sirène
16		1	PAR CP62	w		P2	Face scéno Cour chaude western
17		1	PAR CP62	L201		P3	Contre jour banquette triangle Zorro
18		2	PAR CP62	L120		P4	Amb lat Barq + Diag Barq ptite mont et sirène
19		1	PC 1K / 650w	L201		P4	Latéral scéno Cour, ombre Olive globe sur le mur
20		4	PAR 16 Dichro			sol lointain	Arrière cyclo
21							
22		1	DEC 614sx	L201 +R132		P5	CJ Zone jardin
23		2	PAR CP62	L201		P4	CJ couloir face jardin
24		1	DEC 614sx	L201		P5	Forme géométrique micro
25		2	PAR CP62	L201		P4	CJ couloir face centre
26							
27		2	PAR CP62	L201		P4	CJ couloir face cour
28		2	1PC+1x614sx	L201 (+1 x L209)		P5 + sol J	ped 1m50 /Ogre latérale JAR + CJ
29		1	PC 1K / 650w	L201 + diff?		P6	CJ BARQUE
30		2	PC 1K / 650w	L200+R114	2 Volets	P6	CJ géné AMBI Jardin
31		2	PAR CP62	L201		pont face	Face centre premier plan
32		2	PAR CP62	L201		pont face	Face géné croisée largeur plateau
33		1	DEC 614sx	L201		P6	CJ banquette triangle Sirène
34		1	PC 1K / 650w	L200+R114	Volet	P6	CJ géné AMBI Centre
35		2	PC 1K / 650w	L200+R114	2 Volets	P6	CJ géné AMBI Cour
36							
37							



FICHE TECHNIQUE

Le petit garçon qui avait mangé trop d'olives (en salle)

9/9

PATCH - Version 48 circuits (page 2/2)

CIRCUIT	GRADA	Qté	APPAREILS	GELAT	accessoire	Perche	FOCUS
38		2	PC 1K / 650w	L201+R119	2 Volets	pont face	Face jardin
39		2	PC 1K / 650w	L201+R119	2 Volets	pont face	Face centre
40		2	PC 1K / 650w	L201+R119	2 Volets	pont face	Face centre cour
41		2	Cyclio asym	L143		sol lointain	(3 si possible)
42		2	Cyclio asym	W		sol lointain	
43							
44		1	DEC 613sx	L201		sol jardin	ped 1m50
45		2	PAR CP62	L200		sol jardin	à 1m sur pieds 1m50
46		2	DEC 613sx	L202		sol jardin	
47		1	DEC 614sx	L106		sol jardin	
48	201		Télé		+ Charge		
49							
50		1	DEC613SX	L201		sol cour	ped 1m50
51		2	PARCP62	L200		sol cour	à 1m sur pieds 1m50
52		2	DEC613SX	L202		sol cour	
53		1	1PC+1x614sx	L106		sol cour	ped 1m50 /Ogre lat cour sol + haut
54		2	Cyclio asym	L139		sol lointain	
55		1	Cyclio asym	L106		sol lointain	
56		1	DEC 614sx	L201		sol jardin	Latéral jar Isa devant écran
57	204	1	Fluo		+ Charge	Face	
58	203	1	machine	Plumes	+ Charge	P2	
59							
60	202	1	lampe 60w		suspension	P5	
100		2	Cyclio asym	R119		pont face	SERVICE SALLE